

証券コード 6417

個人投資家向け 会社説明会

平成27年11月・12月開催

株式会社SANKYO

【見直しに関する注意事項】

本資料に記載されている、当期ならびに将来の業績に関する予想、計画、見直し等は、現在入手可能な情報に基づき当社の経営者が合理的と判断したものです。実際の業績は、様々な要因の変化により、記載の予想、計画、見直しとは大きく異なることがあります。そのような要因としては、主たる事業領域でありますパチンコ・パチスロ市場の経済状況および製品需要の変動、国内外の各種規制ならびに会計基準・慣行等の変更などが含まれます。



Good luck. Good life.

SANKYO

本日の内容



SANKYOご紹介



市場の見通し



現況と取り組み



株式について



Good luck. Good life.

SANKYO

株式会社SANKYO（登記名：株式会社 三 共）

東証1部（コード：6417）

グループ 13社（連結子会社5社）

パチンコ、パチスロ機の開発・製造・販売

3ブランドで事業を展開

Good luck. Good life.
SANKYO

サンキョウ

パチンコ、パチスロ
開発・製造・販売 : SANKYO
フルラインアップ

ビスティ

パチンコ、パチスロ
開発・製造 : Bisty
販売 : Fields (フィールズ)
IP(著作権)を使用した商品に強み

Bisty

JB
JOY BRAIN

ジェイビー

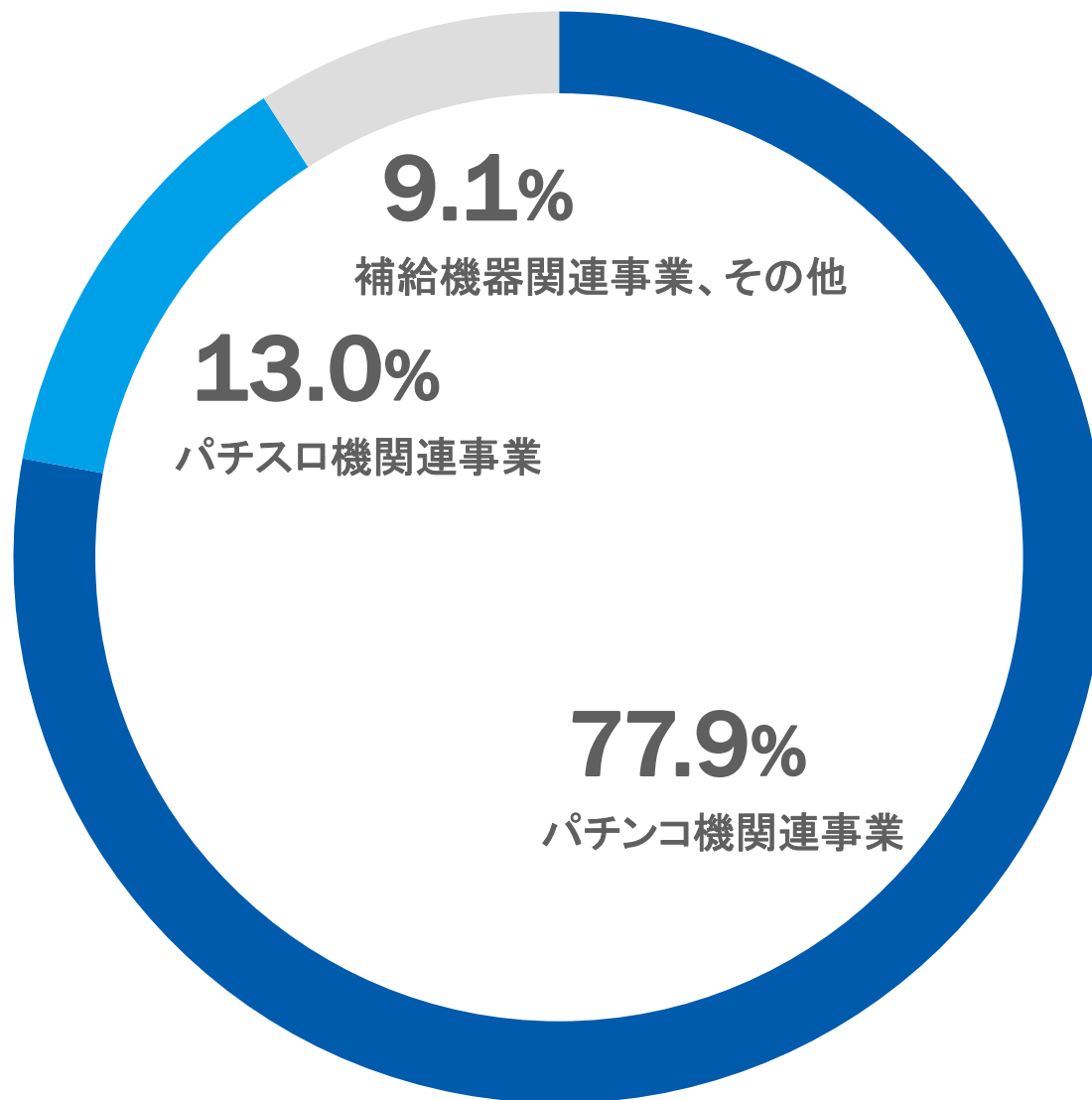
パチンコ
開発・製造 : JB
販売 : SANKYO
IPを使用しないシンプルな商品

パチンコ産業と共に発展

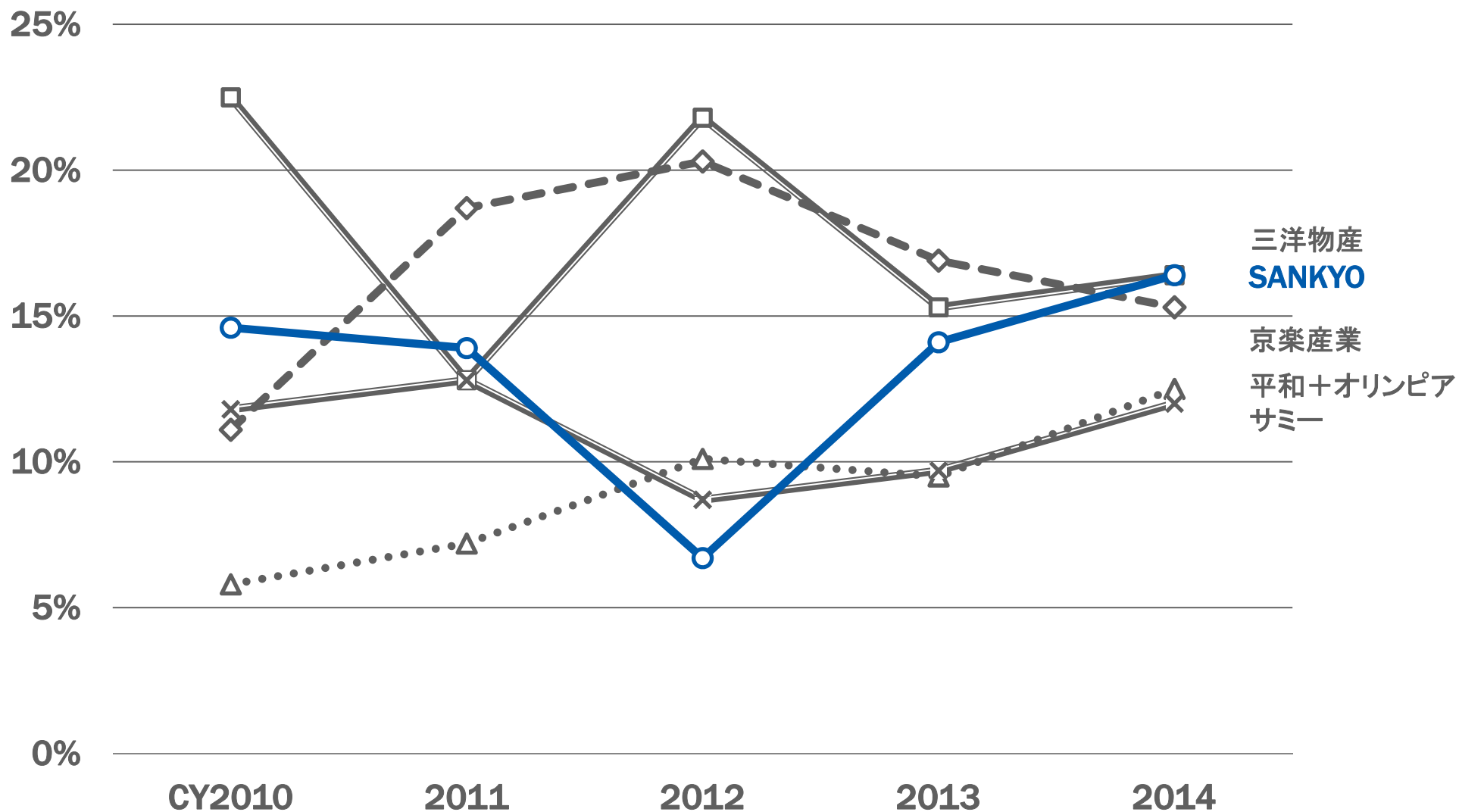


- 1966** 会社設立
(名古屋市)
- 1980** 超特電フィーバー
(トップ企業の仲間入り)
- 1991** 株式店頭登録
(現在のJASDAQ市場)
- 1997** 東証1部指定替え
(1995年に東証2部上場)
- 2004** CR新世紀エヴァンゲリオン
(ヒットシリーズ第1弾)
- 2008** 本社移転
(東京都渋谷区)

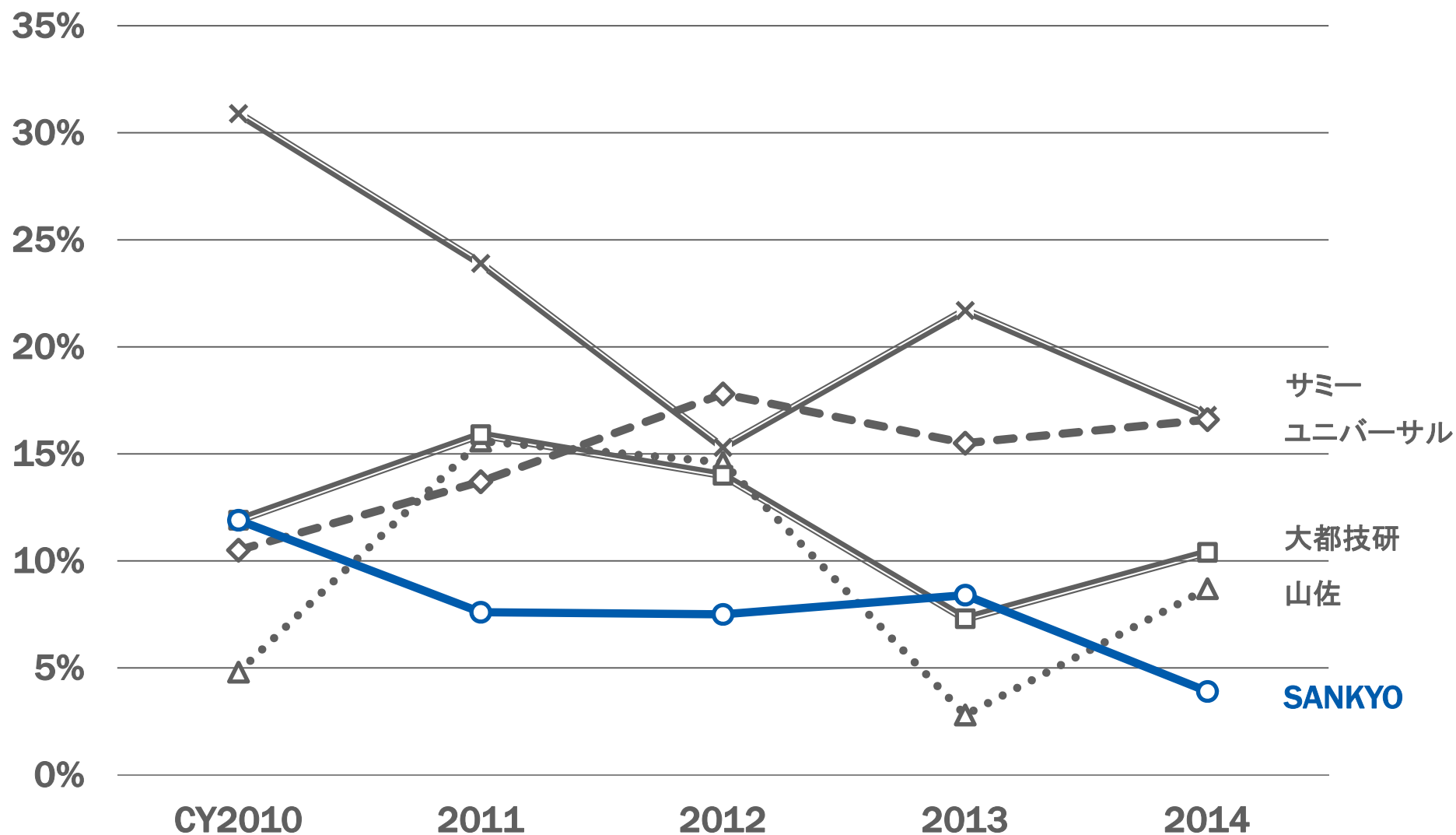
遊技機関連に特化した事業領域



パチンコ機 販売シェア(台数ベース)



パチスロ機 販売シェア(台数ベース)



出所: 2015年版パチンコ関連メーカーの動向とマーケットシェア(株式会社矢野経済研究所)

本日の内容



SANKYOご紹介



市場の見通し

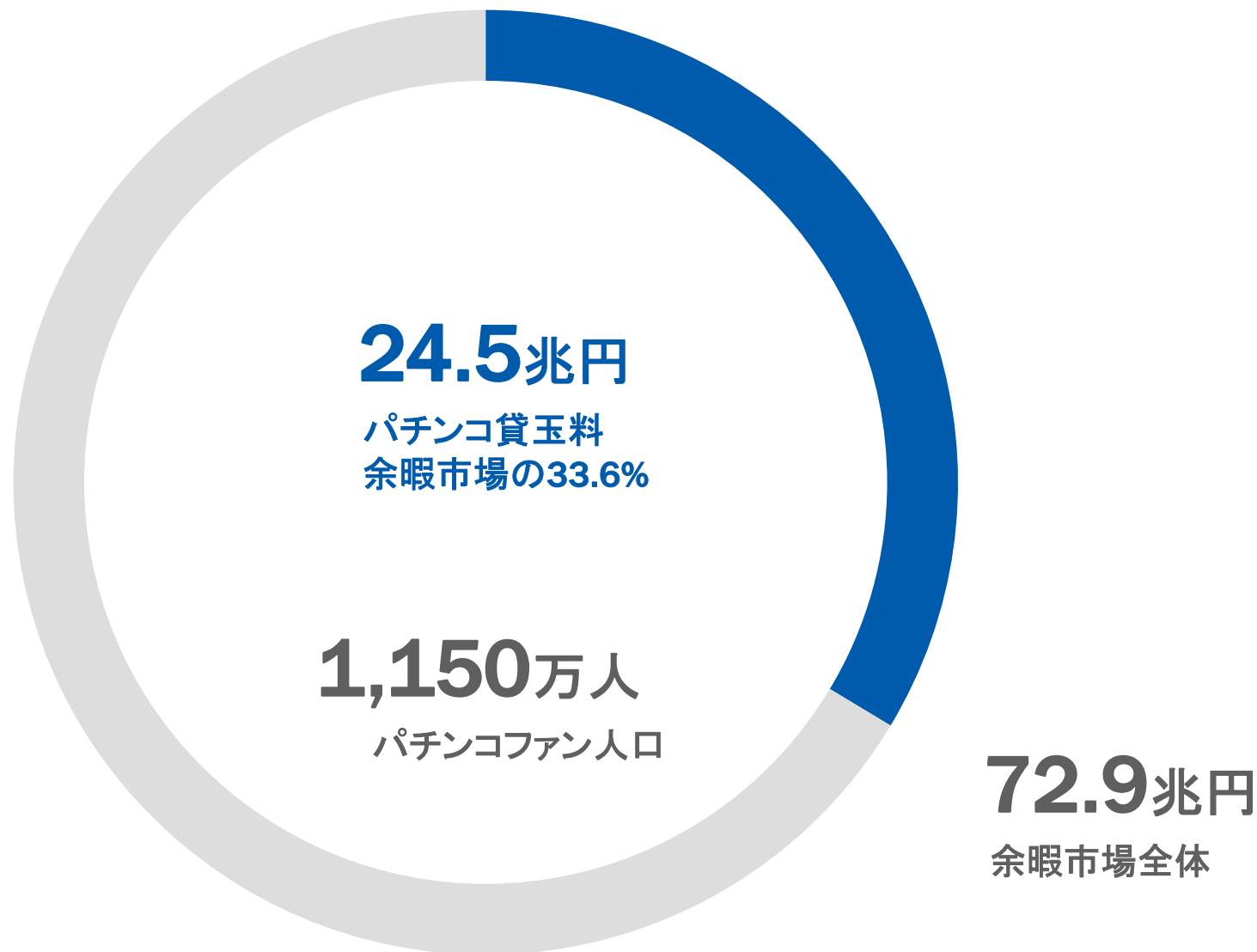


現況と取り組み

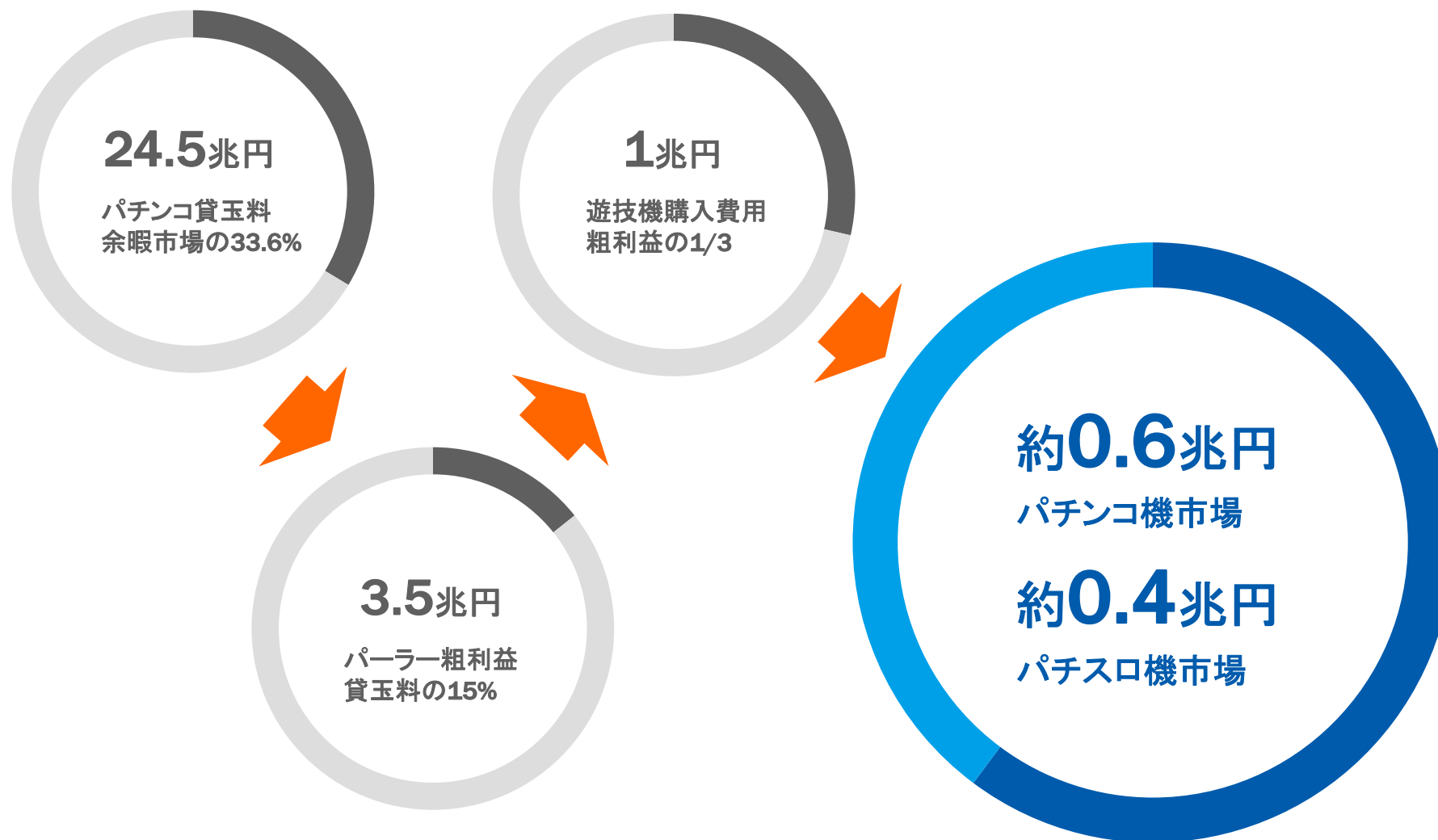


株式について

余暇市場の3割を占める巨大産業



パチンコ産業の構造



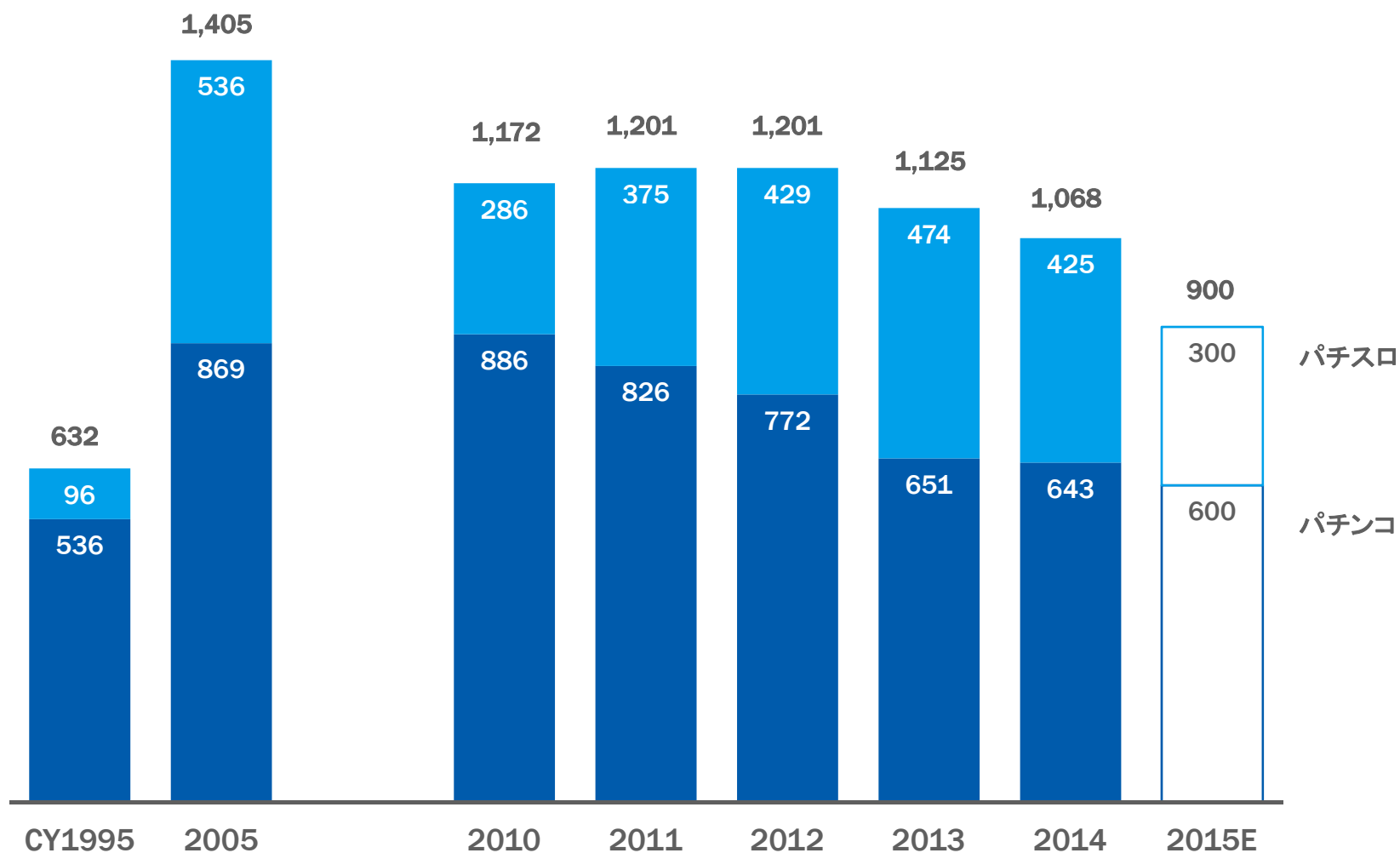
出所: レジャー白書2015(公益財団法人日本生産性本部)

DK-SIS白書2014(ダイコク電機株式会社)

2015年版パチンコ関連メーカーの動向とマーケットシェア(株式会社矢野経済研究所)

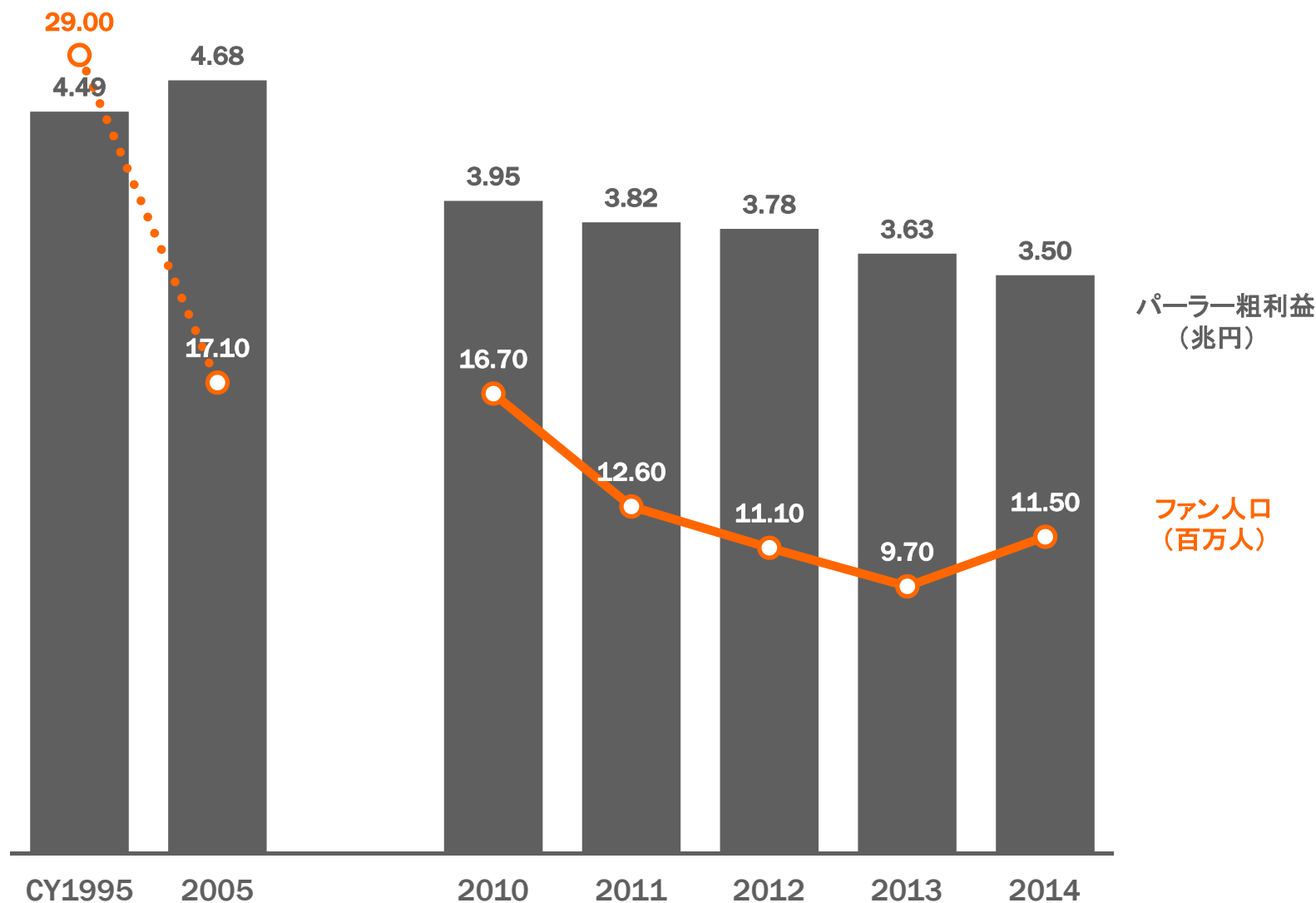
遊技機の販売市場は縮小傾向

市場規模(単位:10億円)



出所:2015年版パチンコ関連メーカーの動向とマーケットシェア(株式会社矢野経済研究所)

産業活性化にはファン人口の増加が必須



出所:レジャー白書2015(公益財団法人日本生産性本部)

DK-SIS白書2014(ダイコク電機株式会社)

娯楽性を高めてファンを増やす

2015
11月

1/320

パチンコ大当り確率
の上限を引き下げ

2015
11月

景品交換率

都遊協が
景品交換率を引き下げ

2015
12月

5.5号機

パチスロの新基準
主基板で制御

2016
5月

65%

パチンコの確率変動継続率に
上限を設定

2016
7月

AT機の販売終了

旧基準パチスロAT機の
新台販売を終了

2016
12月

30%+50%

新基準に該当しない
遊技機の設置比率
パチンコ 30%以下
パチスロ 50%以下

2017
12月

20%+30%

新基準に該当しない
遊技機の設置比率
パチンコ 20%以下
パチスロ 30%以下

本日の内容



SANKYOご紹介



市場の見通し



現況と取り組み



株式について

成長戦略に関する考え方

市場開拓 (海外進出)



パチンコ、パチスロ等を海外で販売

多角化 (新規事業)



カジノ経営等の新規事業

市場浸透 (シェア向上)

一定の需要が存在 (1兆円規模)
パテント収入等の仕組みを構築済
相対的に優位な立場

新商品開発 (周辺商品)

次世代遊技機
パチンコパーラーの経営課題の解決



ファンに支持される商品づくりと事業基盤の強化



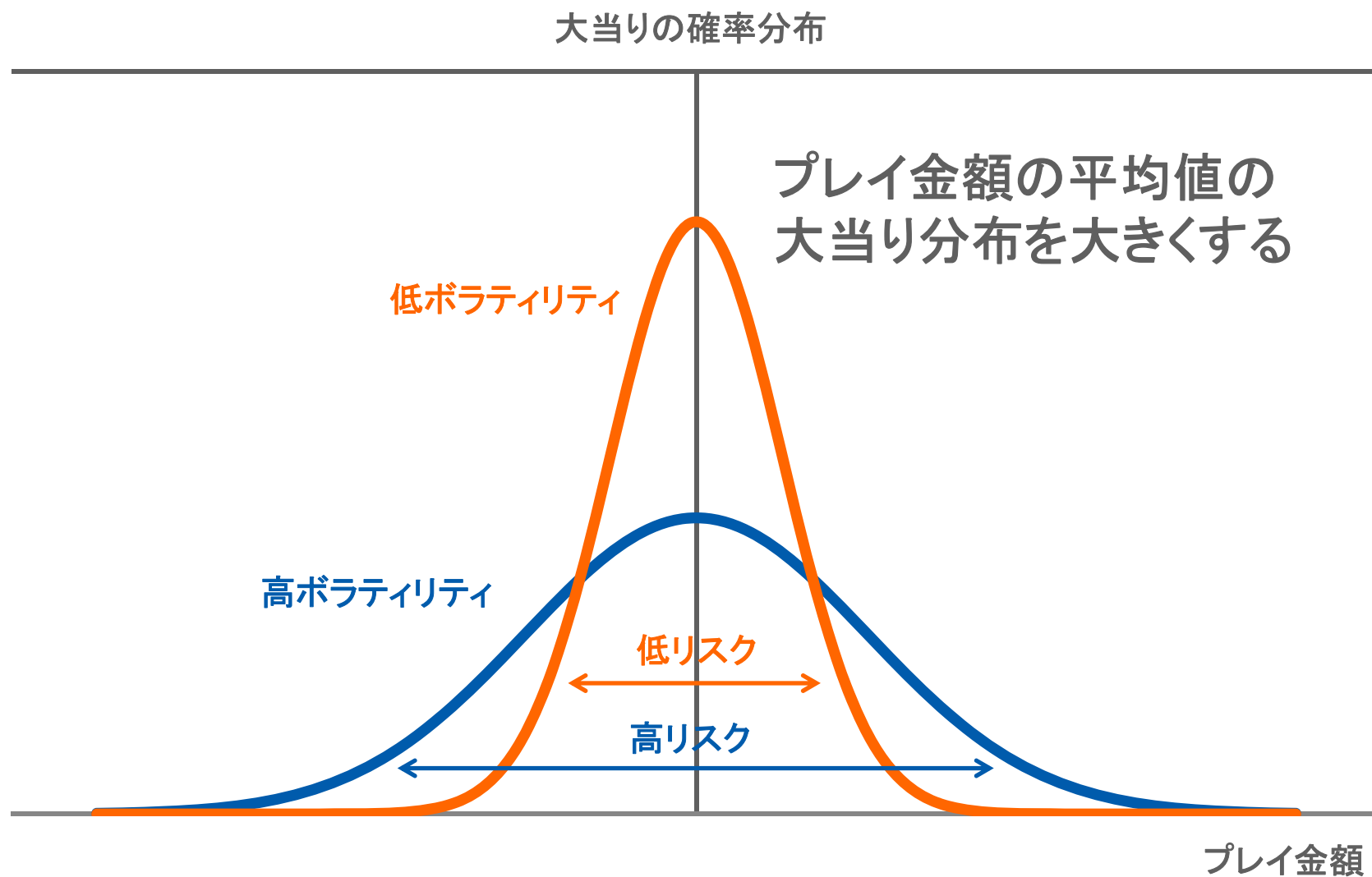
パチンコ・パチスロ市場でのシェア向上

幅広いファンを対象とした低ボラティリティの商品開発

ヒット商品の創出

3ブランドのパチンコ枠の共通化

低ボラティリティを重視した商品開発



3ブランドのパチンコ枠を共通化



SANKYO

SANKYO
サンキョウ



©BISTY MANAGEMENT INC. 1998. ALL RIGHTS RESERVED.

Bisty

Bisty
ビスティ



©JB ©SANKYO

JB
JOY BRAND

JB
ジェイビー



©GOTSU/SUNRISE

SANKYO
Bisty
JB
JOY BRAND

最新のパチンコ機



高いエンターテインメント性
キャラクター(IP)の魅力をアピール

ロボット役物(ギミック)が合体
原作の世界観を忠実に再現

ライトユーザー向けパチンコ機



キャラクター(IP)の使用なし

シンプルなゲーム性

ドキドキ感が伝わりやすい

ドラムアクション

本日の内容



SANKYOご紹介



市場の見通し



現況と取り組み



株式について

2016年3月期 業績予想



(単位: 百万円)	2015/03	2016/03E	前期比	2Q累計 2016/03
売上高	146,579	150,000	+3,421	74,648
営業利益	13,233	14,000	+767	11,377
経常利益	14,870	15,000	+130	12,243
当期純利益	8,728	10,000	+1,272	8,504
1株当たり当期純利益	¥94.48	¥120.92	+26.44	¥100.79
パチンコ機販売台数	329,892	320,000	-9,892	153,795
パチスロ機販売台数	48,137	110,000	+61,863	44,752

単元株式数	100株
最低投資金額	約49万円
時価総額	4,403億円
1株当配当金	150円(年2回)
配当利回り	3.05%
予想PER	40.6倍
実績PBR	1.12倍

株価

4,915円
(12月2日現在)

2016年3月期

1株当配当金 **150** 円
中間配当を含む

安定配当
公約配当性向25%
1991年の上場以来減配がない

最近の自社株買い

2015年2月5日

600万株 **278^{.7}**億円

2015年2月6日

200万株 **87^{.6}**億円

2015年7月8日- 10月8日

リキャップCB(潜在株式数 385万株 転換価額5,194円)

445^{.3}万株 **199^{.9}**億円

合計

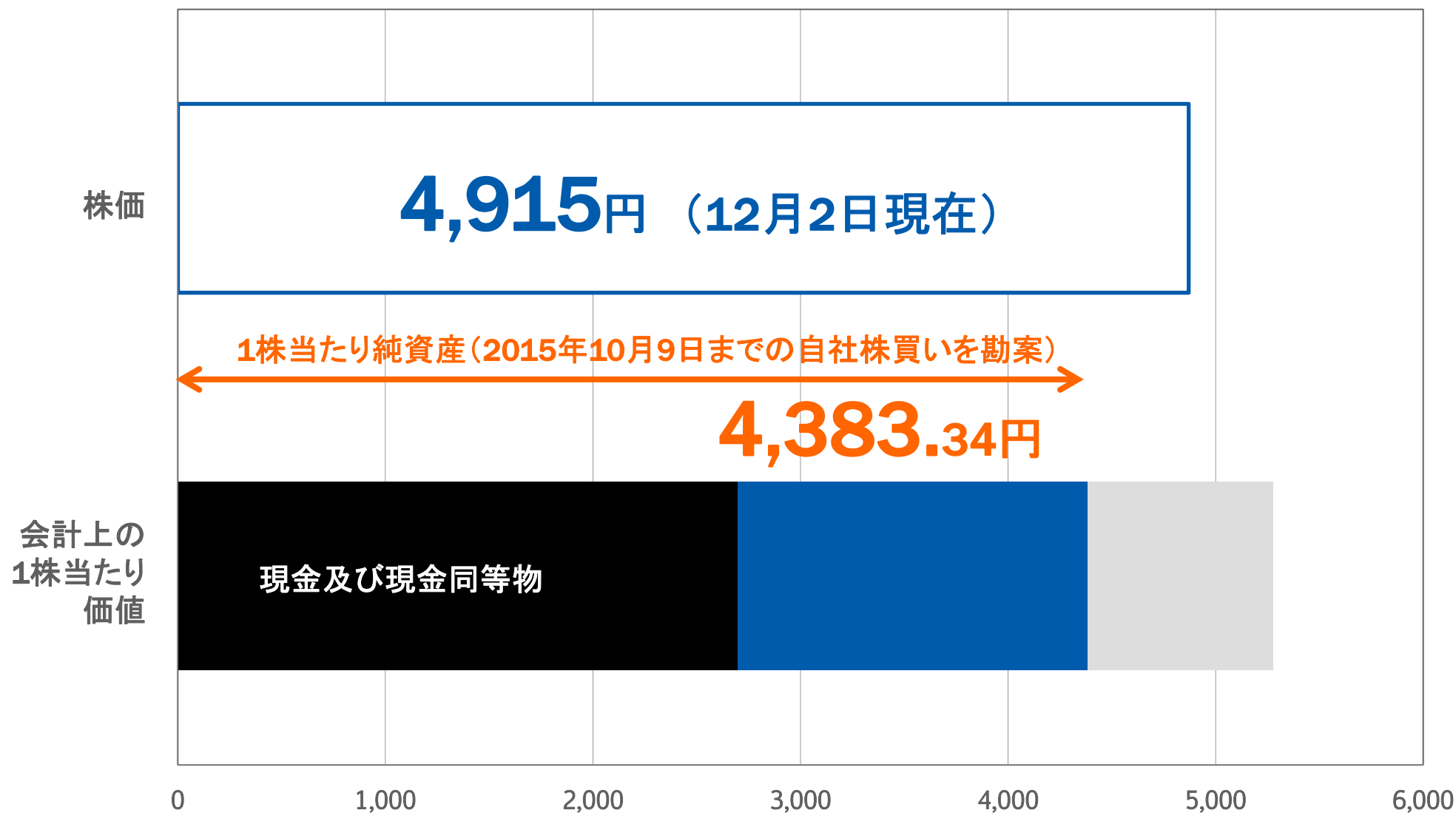
1,245^{.3}万株

566^{.3}億円

株価と配当利回り(最近5年間の推移)



財務の安定性



バリュー投資 vs グロース投資

バリュー(割安株)投資

低PBR(低成長)
中長期投資
安定志向
ローリスク・ローリターン

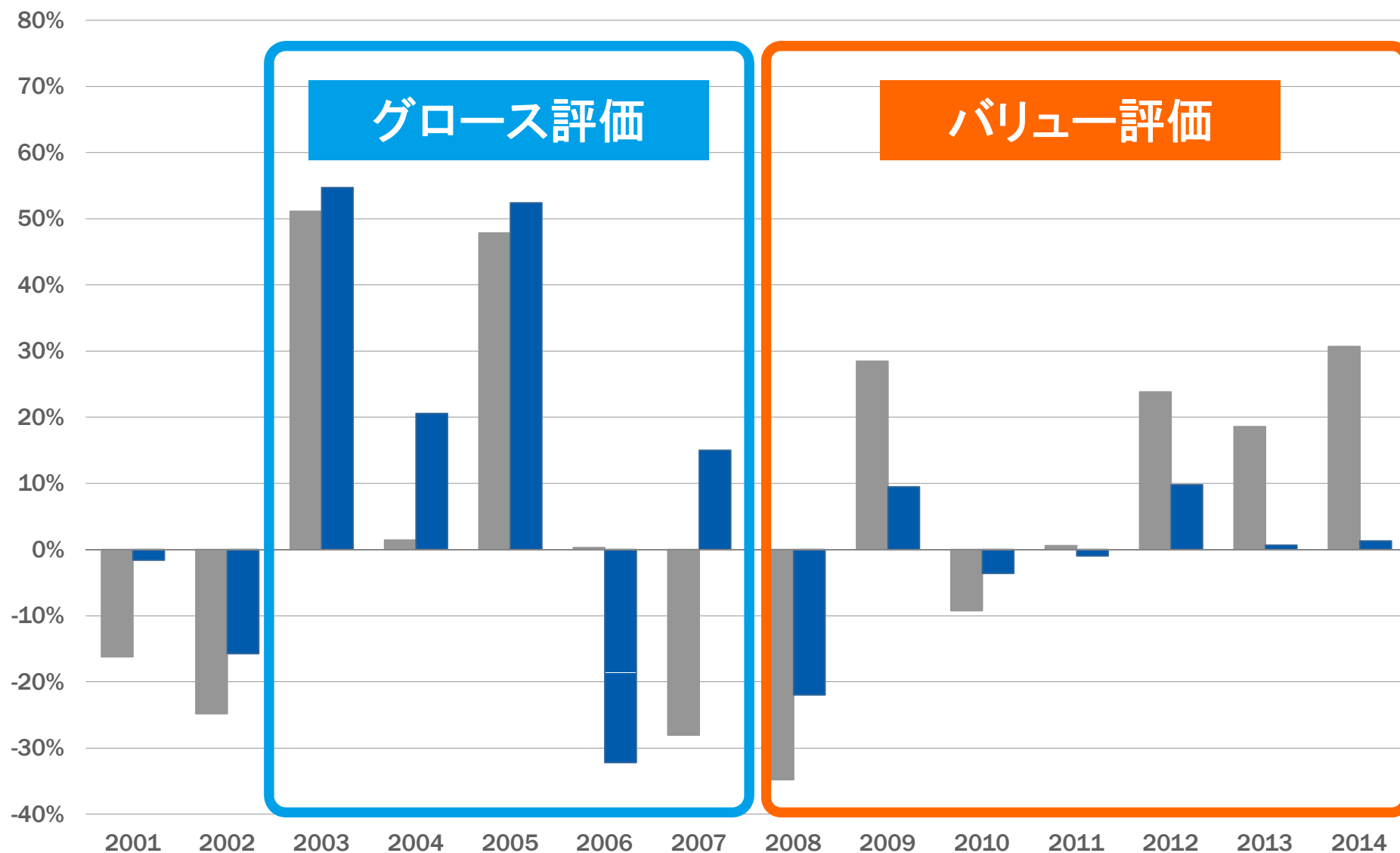


Good luck. Good life.
SANKYO

グロース(成長株)投資

高PBR(高成長)
短期間で結果が出やすい
積極志向
ハイリスク・ハイリターン

株式投資収益率(配当込み)



■ 配当込みTopix ■ SANKYO(配当込み)

株主優待制度

吉井カントリークラブ(群馬県高崎市)のプレー料金を優待
年2回(3月末、9月末) 土日祝(全日)利用可

100株-999株

5,000円割引券 1枚/1回

1,000株-9,999株

無料券 1,000株につき 1枚/1回
(最大25,000円相当)

10,000株以上

無料券 一律 10枚/1回
(最大25,000円相当)

1

遊技機関連の事業領域でシェアアップ戦略を実行中

2

安定配当＋公約配当性向25%

3

安定した財務体質

4

バリュー株としての評価

5

自社株買いを積極的に実施

お問い合わせ

経営企画部 IR室



03-5778-7773



ir-desk@sankyo-fever.co.jp



<http://www.sankyo-fever.co.jp/>



<https://www.facebook.com/sankyo.fever>



<http://ch.nicovideo.jp/SANKYOFEVERTV>



<https://www.youtube.com/user/SANKYOFEVERTV>

会社概要補足



会社名	株式会社SANKYO (登記名:株式会社 三 共)	設立	1966(昭和41)年4月
上場市場	東証1部(コード:6417)	資本金	148億4,000万円
本店所在地	東京都渋谷区渋谷3丁目29番14号	事業内容	遊技機製造・販売 遊技場店舗の設計・内装工事 遊技球補給装置製造・販売 遊技場周辺機器製造・販売
代表者	代表取締役会長CEO 毒島 秀行 代表取締役社長COO 筒井 公久	従業員数	連結1,099名(平成27年9月30日現在)
拠点	国内 9支店 16営業所		

過去5年間の業績推移

(単位:百万円)	2011/03	2012/03	2013/03	2014/03	2015/03
売上高	201,606	173,682	104,150	158,453	146,579
パチンコ機関連事業	149,876	123,353	53,302	101,102	114,137
パチスロ機関連事業	30,316	24,282	27,822	38,433	19,054
補給機器関連事業	19,652	24,442	21,478	17,776	12,552
その他	1,761	1,603	1,546	1,141	834
営業利益	51,923	40,315	7,023	28,023	13,233
(営業利益率)	(25.8%)	(23.2%)	(6.7%)	(17.7%)	(9.0%)
経常利益	55,909	44,396	9,488	30,144	14,870
当期純利益	34,733	20,182	5,853	22,400	8,728
1株当たり当期純利益	¥364.09	¥215.85	¥62.62	¥239.65	¥94.48
パチンコ機販売台数	424,533	360,805	166,939	291,967	329,892
(市場シェア)	(14.6%)	(13.9%)	(6.7%)	(14.3%)	(16.4%)
パチスロ機販売台数	116,424	96,158	99,208	116,291	48,137
(市場シェア)	(11.9%)	(7.6%)	(7.5%)	(8.4%)	(3.9%)

連結貸借対照表

(単位:百万円)	2015/03	2015/09		2015/03	2015/09
流動資産	325,043	322,763	流動負債	54,911	43,965
現金及び預金	133,675	106,175	支払手形及び買掛金	41,204	27,835
受取手形及び売掛金	45,070	45,231	未払法人税等	3,804	2,933
有価証券	129,999	154,999	その他	9,903	13,197
その他	16,302	16,360	固定負債	8,067	28,288
貸倒引当金	△ 3	△ 2	新株予約権付社債	-	20,096
固定資産	109,605	104,633	退職給付に係る負債	4,388	4,474
有形固定資産	47,424	47,428	その他	3,679	23,814
無形固定資産	2,178	1,769	負債合計	62,978	72,254
投資その他の資産	60,003	55,436	資本金	14,840	14,840
投資有価証券	54,106	49,782	資本剰余金	23,750	23,750
その他	6,303	6,060	利益剰余金	347,975	350,052
貸倒引当金	△ 26	△ 26	自己株式	△ 19,724	△ 38,393
投資損失引当金	△ 379	△ 379	株主資本合計	366,840	350,248
			その他の包括利益累計	4,575	4,357
			新株予約権	253	537
			純資産合計	371,670	355,142
資産合計	434,648	427,397	負債純資産合計	434,648	427,397

財務の安定性

(単位:百万円)	2011/03	2012/03	2013/03	2014/03	2015/03
総資産[a]	488,636	495,988	464,259	451,149	434,648
純資産[b]	419,658	418,303	402,918	413,096	371,670
(自己資本比率)[b/a]	(85.9%)	(84.3%)	(86.8%)	(91.5%)	(85.5%)
1株当たり純資産	¥4,447.95	¥4,475.09	¥4,310.53	¥4,418.35	¥4,345.53
現金及び現金同等物(期首残高)	218,416	243,230	239,591	215,324	239,041
営業活動によるCF	+48,405	+13,174	+5,067	+39,490	+25,313
投資活動によるCF	-782	+1,045	-15,600	+1,450	+5,101
財務活動によるCF	-22,810	-17,858	-14,056	-17,224	-50,782
(うち自己株式の取得)	(-8,370)	(-3,721)	(-2)	(-5)	(-36,635)
(うち配当金の支払額)	(-14,394)	(-14,112)	(-14,044)	(-14,044)	(-14,043)
現金及び現金同等物(期末残高)	243,230	239,591	215,324	239,041	218,672

お問い合わせ

経営企画部 IR室



03-5778-7773



ir-desk@sankyo-fever.co.jp



<http://www.sankyo-fever.co.jp/>



<https://www.facebook.com/sankyo.fever>



<http://ch.nicovideo.jp/SANKYOFEVERTV>



<https://www.youtube.com/user/SANKYOFEVERTV>