



Good luck. Good life.
SANKYO

日経IRフェア2011 会社説明会

平成23年8月26日

取締役
副社長執行役員 筒井 公久

株式投資・資産運用に役立つ

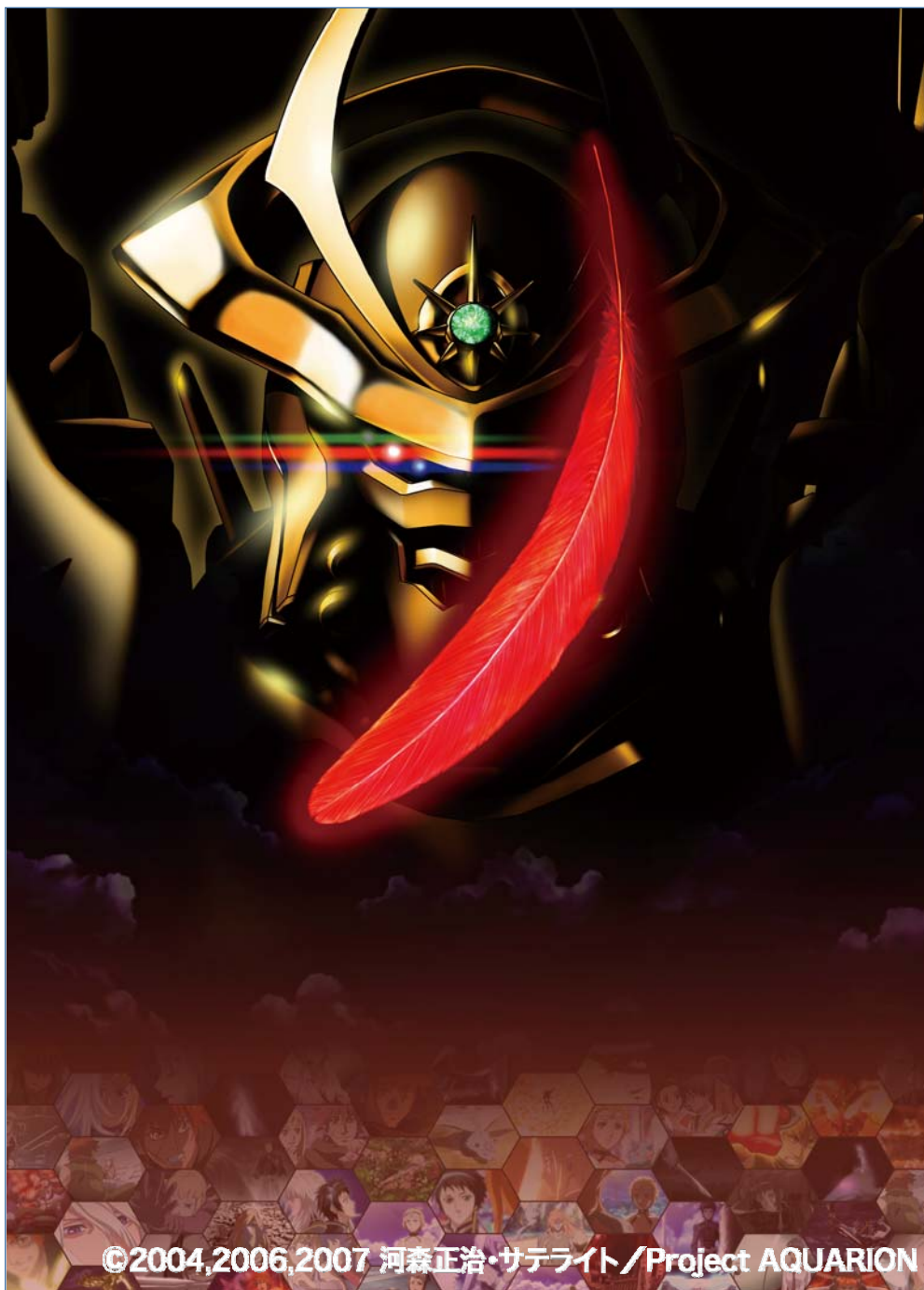
日経IRフェア2011

STOCKWORLD



【見直しに関する注意事項】

本資料に記載されている、当期ならびに将来の業績に関する予想、計画、見直し等は、現在入手可能な情報に基づき当社の経営者が合理的と判断したものです。実際の業績は、様々な要因の変化により、記載の予想、計画、見直しとは大きく異なることがあります。そのような要因としては、主たる事業領域でありますパチンコ・パチスロ市場の経済状況および製品需要の変動、国内外の各種規制ならびに会計基準・慣行等の変更などが含まれます。

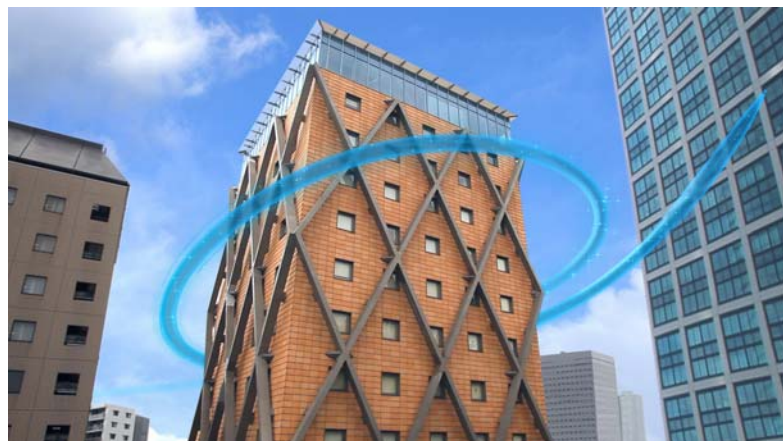


©2004,2006,2007 河森正治・サテライト/Project AQUARION

SANKYOご紹介

会社概要

2



商号： 株式会社SANKYO
(登記名：株式会社 三 共)

本社： 東京都渋谷区

設立： 1966年4月

資本金： 148.4億円

上場市場： 東証1部(コード:6417)

従業員数： 連結1,113名

- ・パチンコ、パチスロ機の開発・製造・販売
- ・2ブランド展開 **SANKYO** **Bisty**

株価指標

3

株価：**3,960円**

単元株式数：	100株
最低投資金額：	約40万円
時価総額：	3,864億円
1株当配当金：	150円(年2回)
配当利回り：	3.78%
予想PER：	14.2倍
実績PBR：	0.89倍

アナリストカバレッジ：**8社**

 いちよし証券

 SMBC日興証券

 **岡三証券**
OKASAN SECURITIES

 citi シティグループ証券

大和証券キャピタル・マーケット
Daiwa Securities Capital Markets

Deutsche Bank Group
Japan



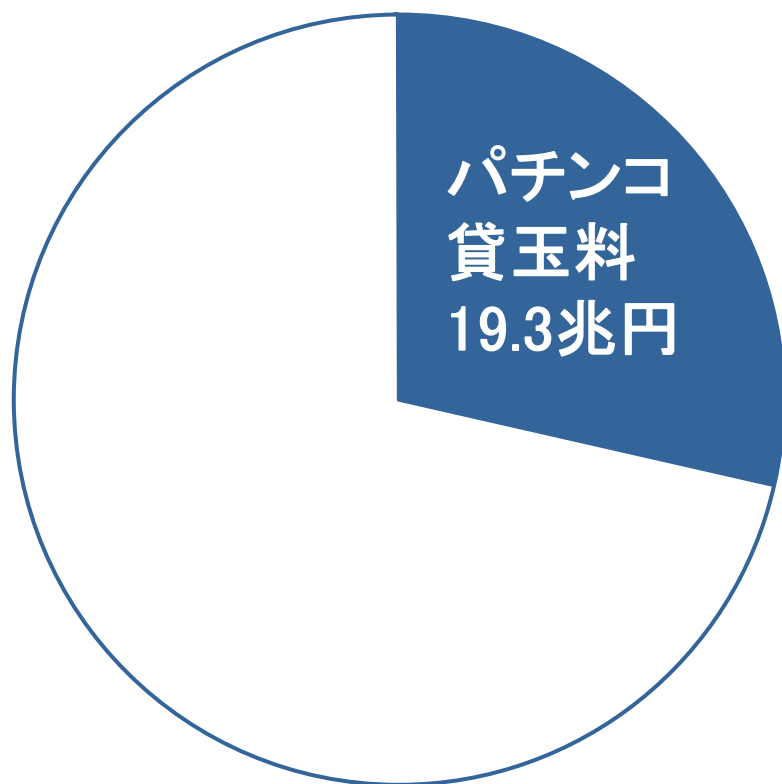
野村証券

MIZUHO

出所：QUICK、当社が確認できたもの
(株価および指標は8月24日現在)

パチンコ産業の現状

余暇市場67.9兆円



余暇市場の3割を占める巨大産業

飲食 17.3兆円

観光・行楽 9.5兆円

パチンコファン数1,670万人

成人の約6.3人に1人

パチンコ産業と共に発展

1975
オープン
チューリップ



「手打ち式」

1980
フィーバー



3つの図柄が揃うと大当り

1992
フィーバー
パワフルⅢ



液晶画面搭載

2001
CRフィーバー
ワイドパワフル



液晶画面の
大型化

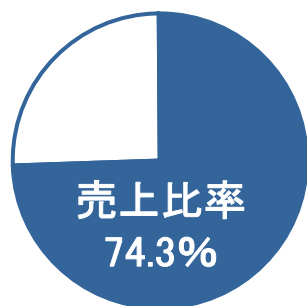
枠にも
デザイン性

2010
CRエヴァンゲリオン
始まりの福音



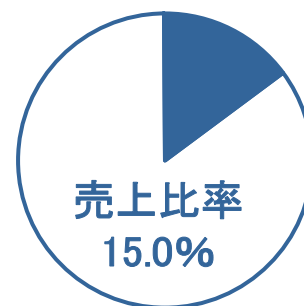
遊技機関連に特化した事業領域

・パチンコ機関連事業

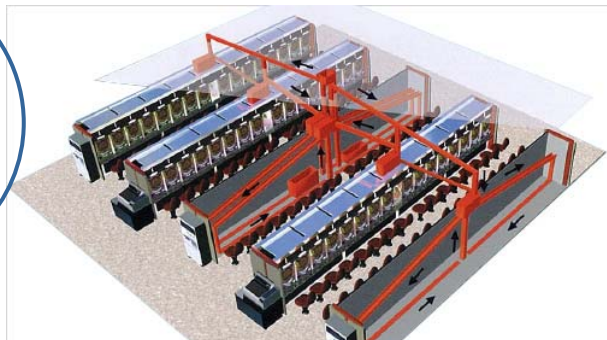
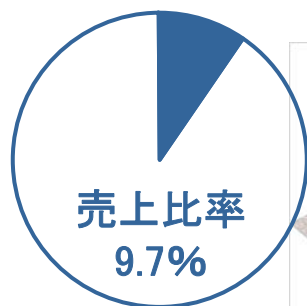


© 2007 ビックウエスト/マクロスF製作委員会・MBS

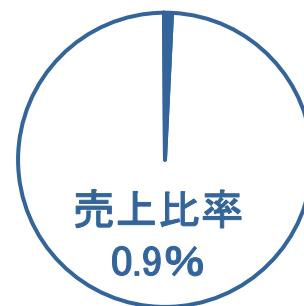
・パチスロ機関連事業



・補給機器関連事業

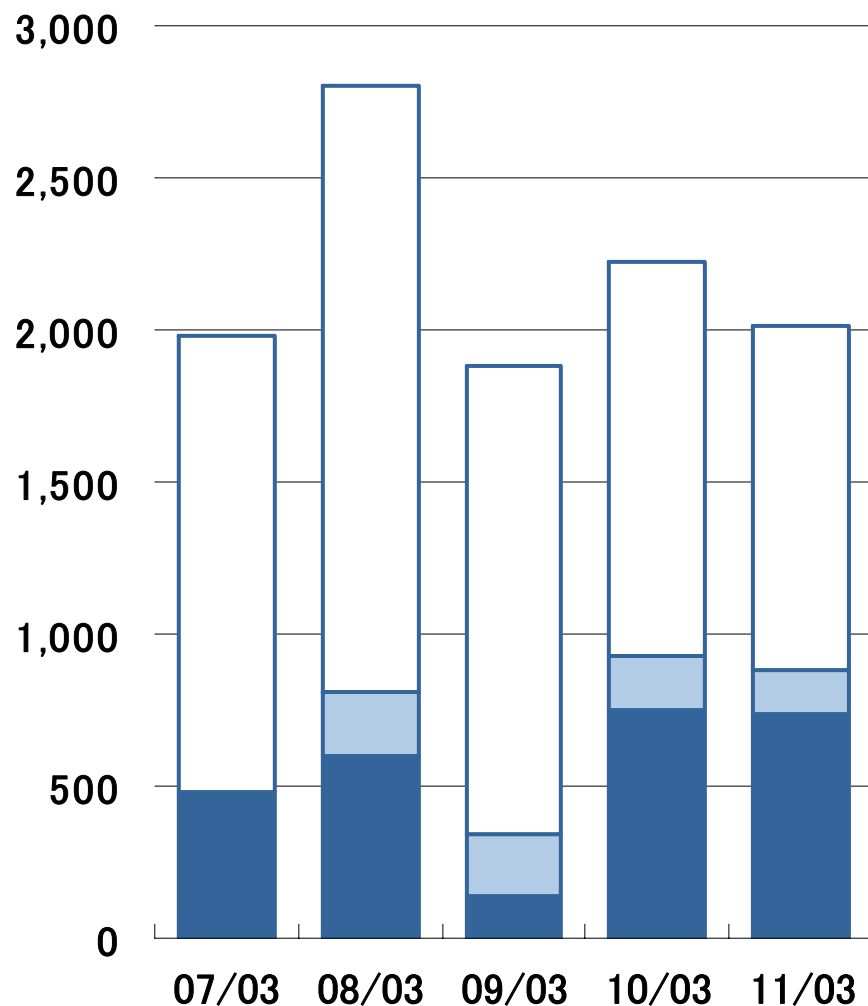


・その他 不動産賃貸、一般成形部品販売等



SANKYOの強み

連結売上高(億円)



・パーラー、ファンの認知度が抜群

ファンの認知度がNo.1 (矢野経済研究所調べ)

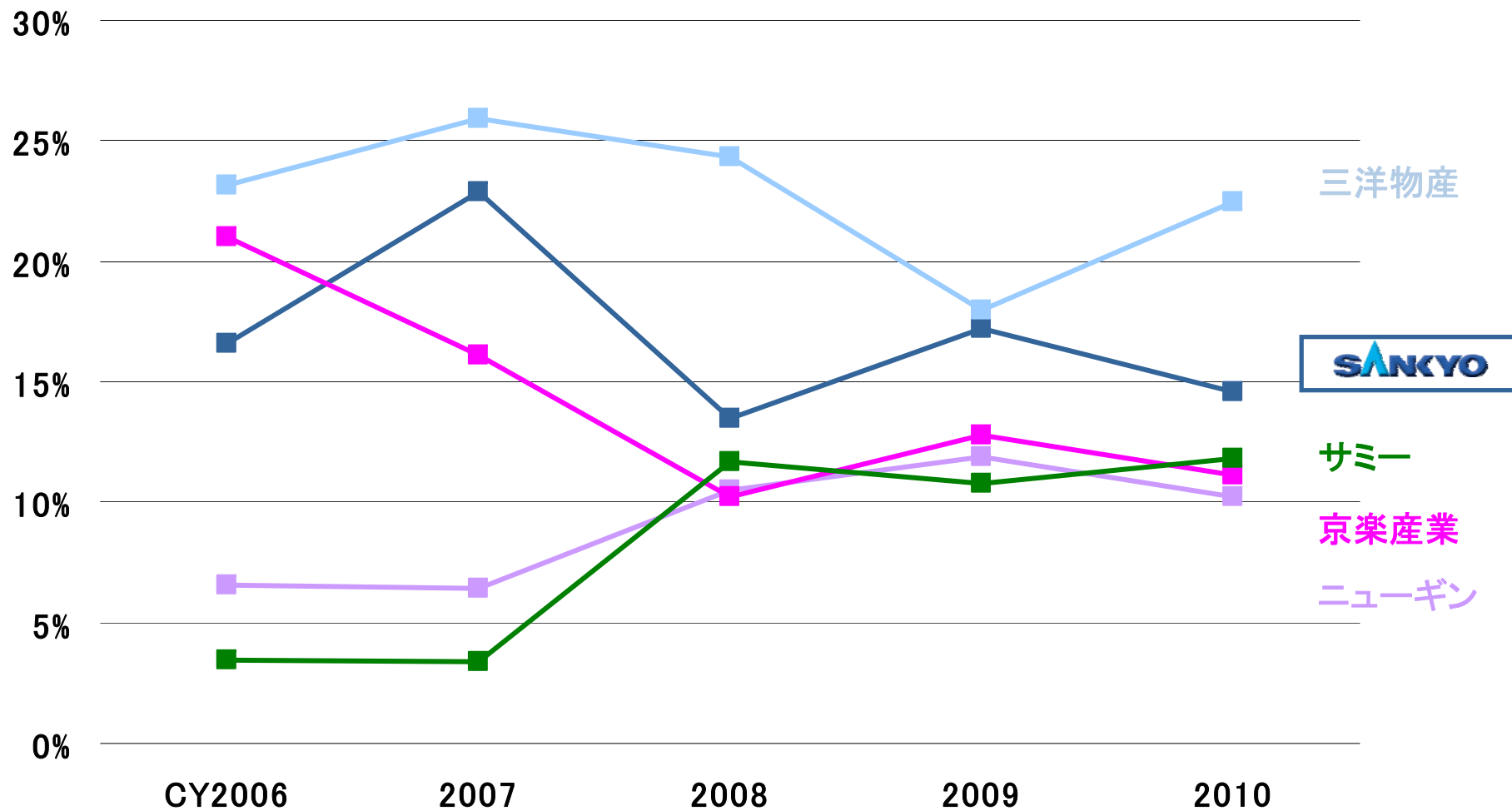
パチンコ機では30年以上にわたりトップグループ入り

・「エヴァンゲリオン」が収益を下支え

パチスロ「エヴァンゲリオン」シリーズ

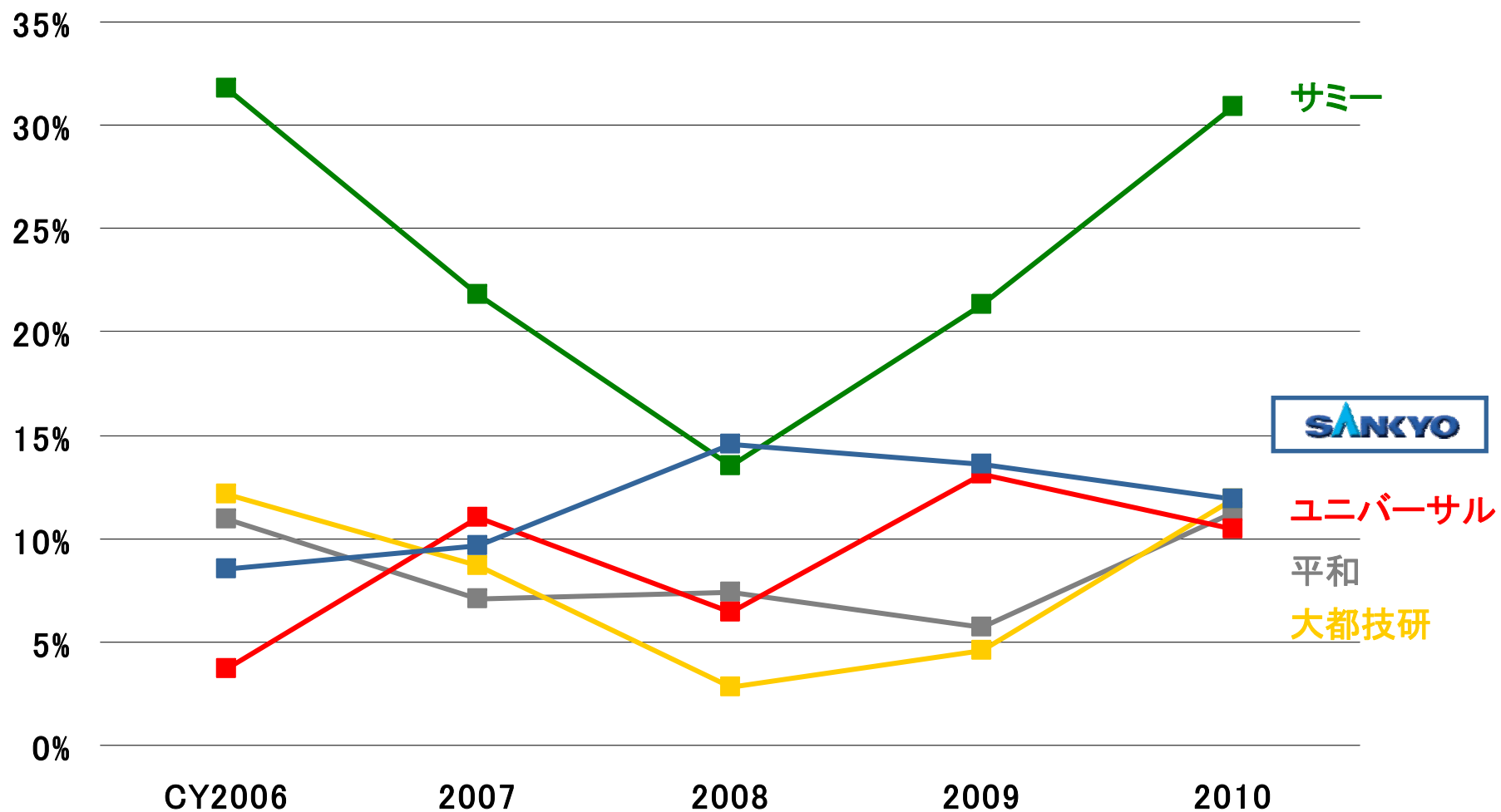
パチンコ「エヴァンゲリオン」シリーズ

パチンコ機販売台数シェア(上位5社)



出所: 矢野経済研究所「2011年版 パチンコ関連メーカーの動向とマーケットシェア」

パチスロ機販売台数シェア(上位5社)



出所: 矢野経済研究所「2011年版 パチンコ関連メーカーの動向とマーケットシェア」



Good luck. Good life.
SANKYO

大当り確率
1/157.2



玉持ち
拔群!
長々
遊べる
★
7個
賞球!

FEVER
マクロス Frontier

fever-macrossf.jp



©2007 ビックウエスト/マクロスF製作委員会・MBS

事業戦略

SANKYOの目指す姿

11

市場の拡大



No.1



販売シェア

No.1



ファンの人気

No.1



時価総額



No.2



No.2

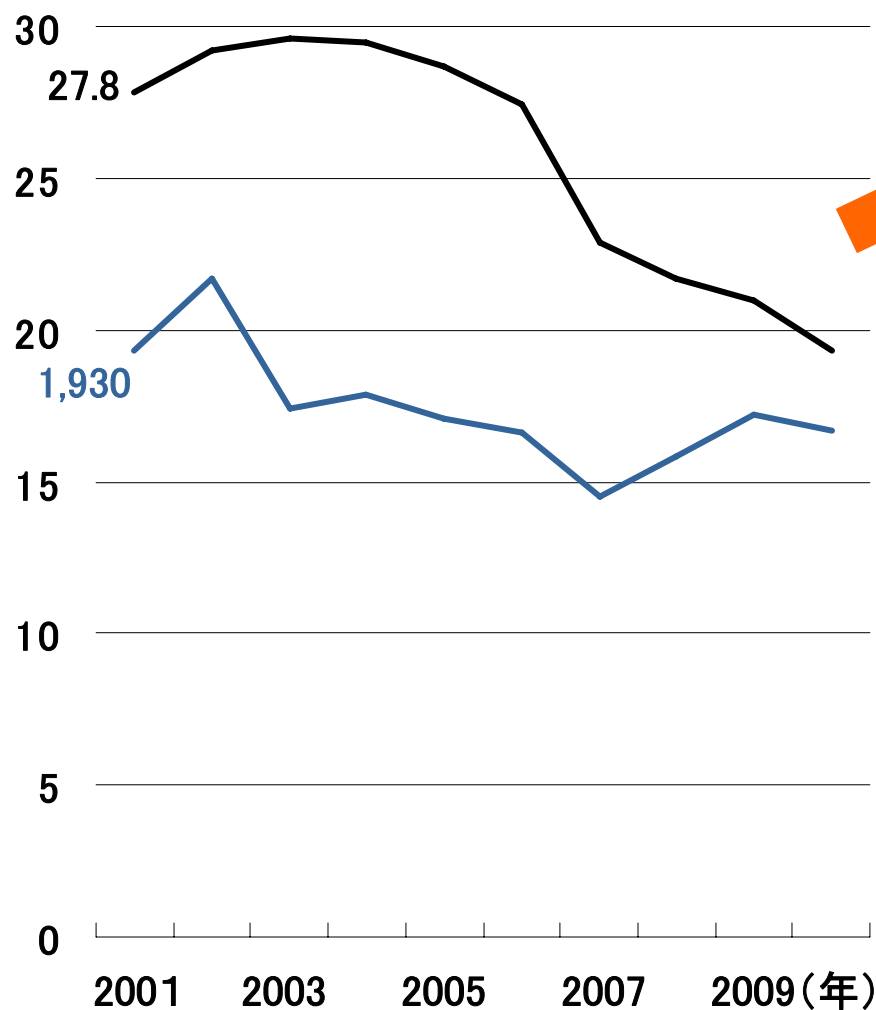


No.2



出所: 矢野経済研究所 「2011年版 パチンコ関連メーカーの動向とマーケットシェア」を基に当社作成

最近10年間の市場推移



望まれる市場の拡大



19.3兆円

(-30.3%)

パチンコ貸玉料

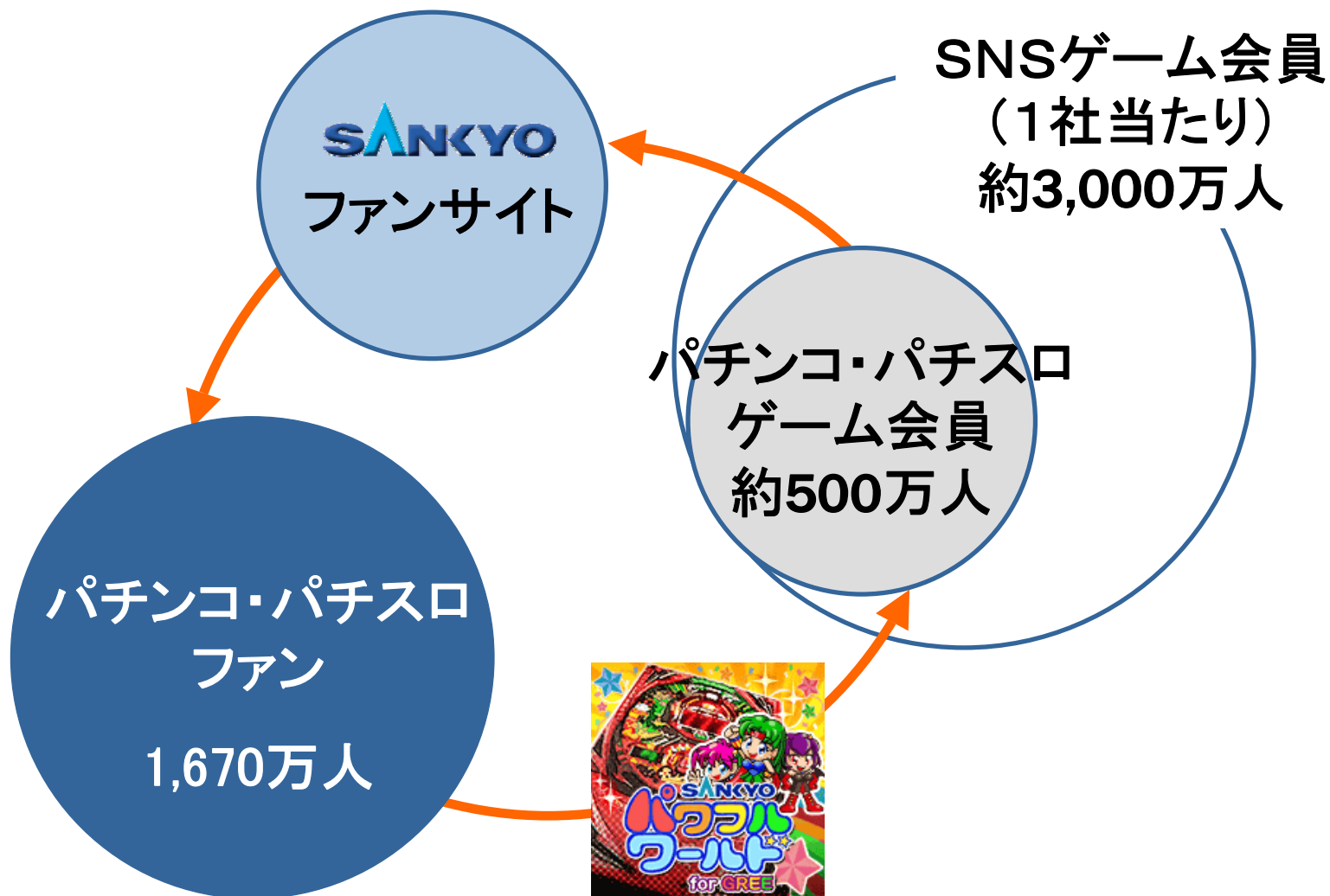
1,670万人

(-13.4%)

パチンコ・パチスロ
ファン人口

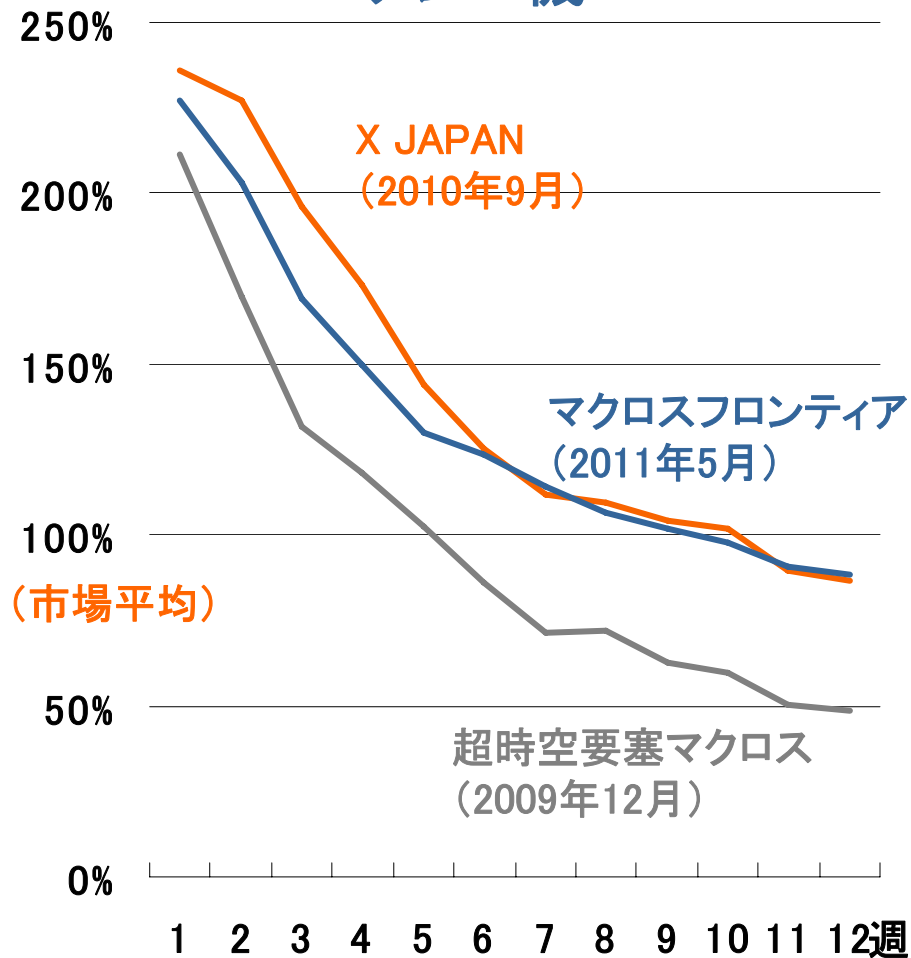
出所：日本生産性本部「レジャー白書 2011」
を基に当社作成

市場の拡大に向けて

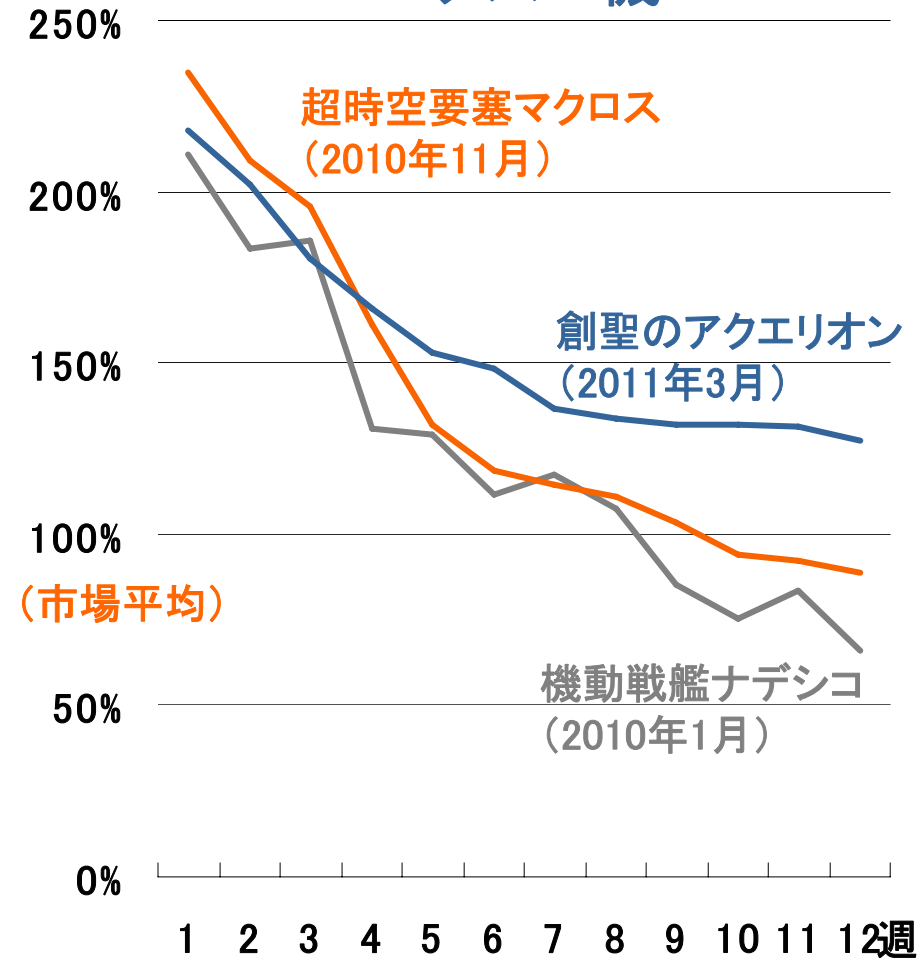


ファン人気No.1に向けて

パチンコ機



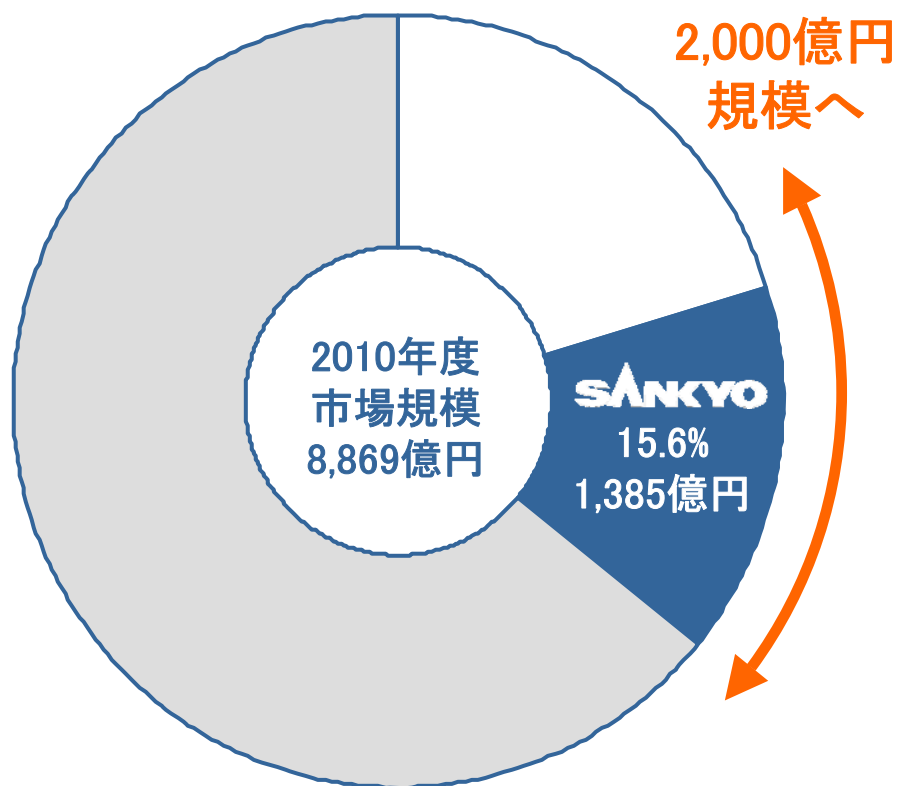
パチスロ機



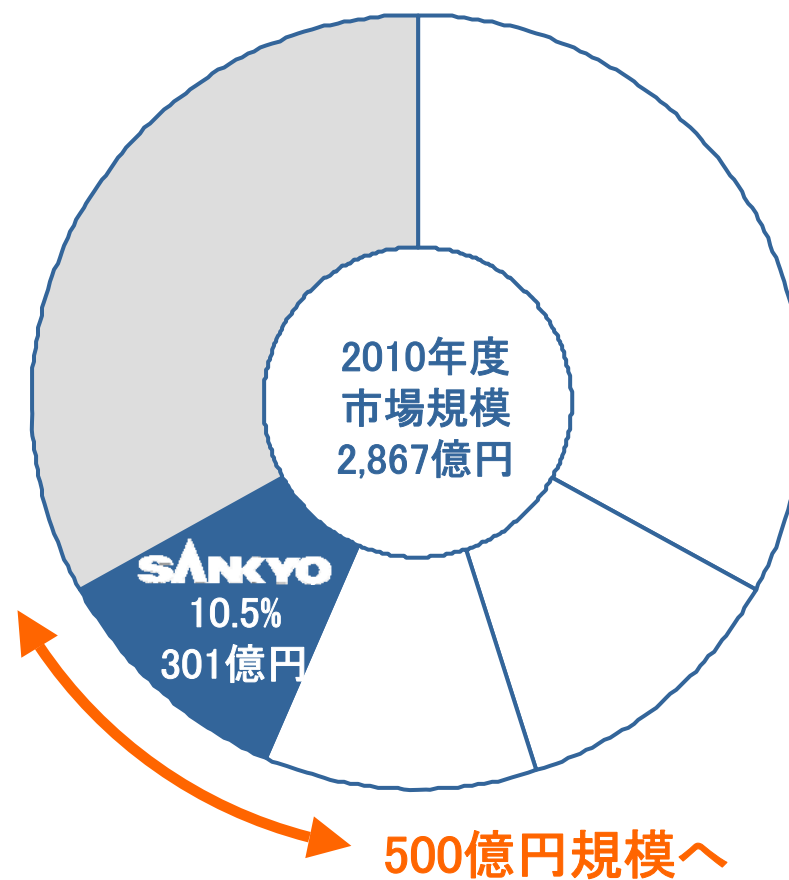
出所:ダイコク電機 「DK-SIS」をもとに当社作成

販売シェアNo.1に向けて

パチンコ機市場



パチスロ機市場



出所: 矢野経済研究所 「2011年版 パチンコ関連メーカーの動向とマーケットシェア」を基に当社作成

株主還元策

	2006/03	2007/03	2008/03	2009/03	2010/03	2011/03	2012/03E	
株主還元方針	安定配当							
	配当性向20%			配当性向25%				
	自己株式の取得							
1株当配当金	¥100	¥100	¥150	¥150	¥150	¥150	¥150	
(配当性向)	(21.6%)	(27.4%)	(32.0%)	(51.9%)	(39.9%)	(41.2%)	(53.9%)	
自社株買い				73億円			83億円	37億円
				100万株			191万株	91万株
(総還元性向)				(78.1%)			(65.1%)	(68.2%)

注：2012年3月期における自社株買いは8月26日現在の取得結果を反映

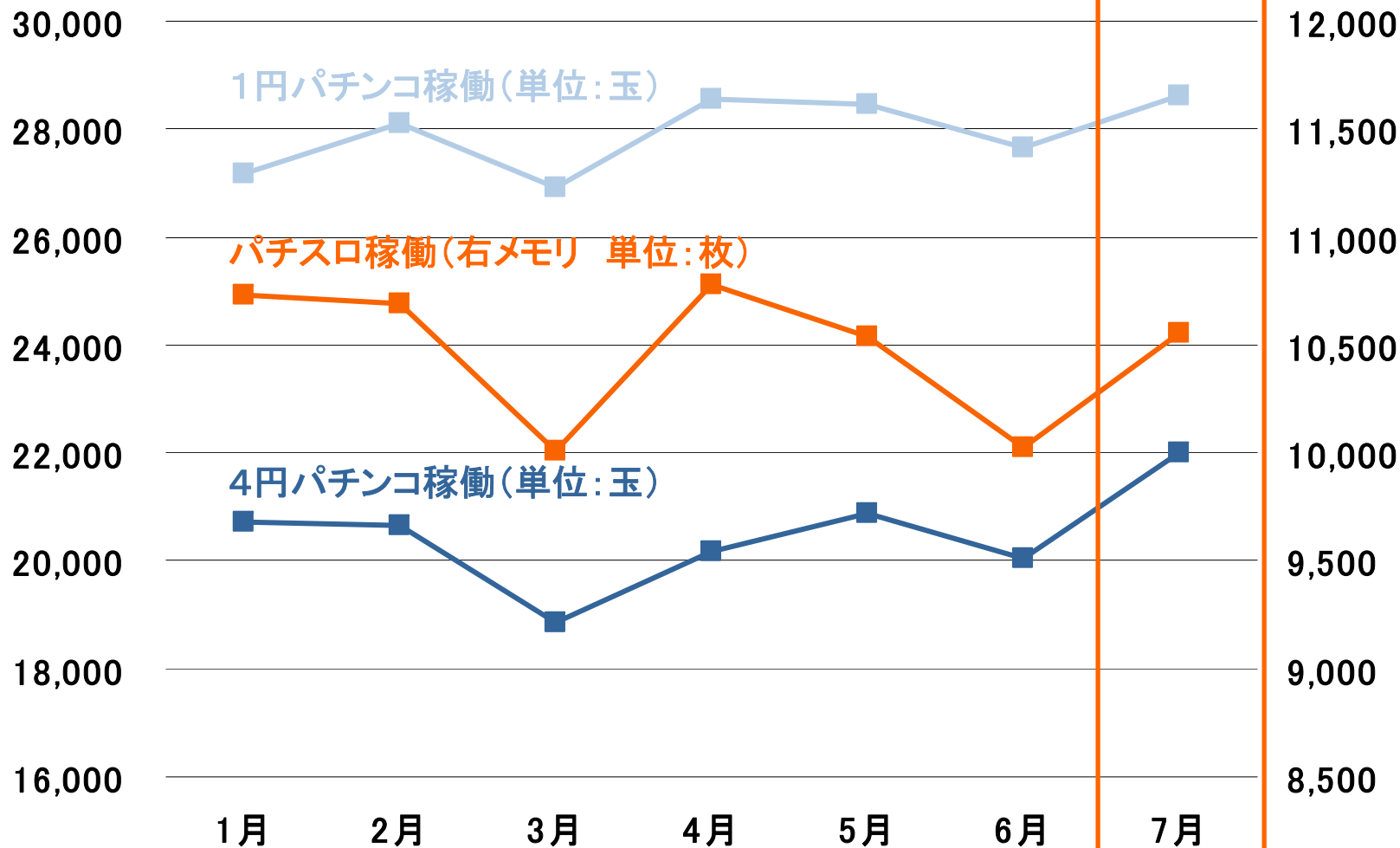
財務の安定性

(単位: 百万円)	2007/03	2008/03	2009/03	2010/03	2011/03
総資産[a]	420,524	516,821	494,866	461,358	488,636
純資産[b]	351,104	383,756	386,187	408,024	419,658
(自己資本比率)[b/a]	(83.5%)	(74.3%)	(78.0%)	(88.4%)	(85.9%)
1株当たり純資産	¥3,603.59	¥3,944.84	¥4,011.37	¥4,238.45	¥4,447.95
現金及び現金同等物(期首残高)	200,835	195,157	226,329	218,509	218,416
営業活動によるCF	+36,750	+65,624	+20,283	+27,518	+48,405
投資活動によるCF	-31,370	-24,685	-3,680	-13,053	-782
財務活動によるCF	-11,233	-9,768	-24,422	-14,557	-22,810
(うち自己株式の取得)	(-27)	(-21)	(-7,353)	(-22)	(-8,370)
(うち配当金の支払額)	(-11,209)	(-9,747)	(-16,981)	(-14,469)	(-14,394)
現金及び現金同等物(期末残高)	195,157	226,329	218,509	218,416	243,230



足元の状況

パラーの輪番休業はプラスに作用



出所: ダイコク電機 「DK-SIS」をもとに当社作成

2012年3月期 業績予想

20

(単位:百万円)	1Q実績	2Q予(旧)	2Q予(新)	通期予想	(進捗率)
売上高	31,641	55,000	70,000	182,000	(17.4%)
パチンコ機関連事業	18,135	33,200	49,200	121,900	(14.9%)
パチスロ機関連事業	8,388	14,000	10,800	42,400	(19.8%)
補給機器関連事業	4,711	7,000	9,200	16,100	(29.3%)
その他	406	800	800	1,600	(25.4%)
営業利益	5,998	2,000	11,000	40,000	(15.0%)
(営業利益率)	(19.0%)	(3.6%)	(15.7%)	(22.0%)	
経常利益	7,294	4,000	13,000	43,000	(17.0%)
当期純利益	3,249	2,000	6,000	26,000	(12.5%)
1株当り当期純利益	¥34.70	¥21.40	¥64.21	¥278.24	
パチンコ販売台数	49,862	95,000	143,500	369,000	(13.5%)
パチスロ販売台数	35,844	54,000	43,500	169,000	(21.2%)

最近5年間の業績推移

21

(単位:百万円)	2007/03	2008/03	2009/03	2010/03	2011/03
売上高	197,723	280,511	187,877	222,673	201,606
パチンコ機関連事業	141,405	217,955	133,195	180,471	149,876
パチスロ機関連事業	32,916	40,511	33,598	23,698	30,316
補給機器関連事業	22,024	20,652	19,566	17,118	19,652
その他	1,377	1,391	1,516	1,385	1,761
営業利益	54,909	72,294	40,626	55,776	51,923
(営業利益率)	(27.8%)	(25.8%)	(21.6%)	(25.0%)	(25.8%)
経常利益	58,466	75,770	44,900	59,366	55,909
当期純利益	35,578	45,672	27,883	36,198	34,733
1株当り当期純利益	¥365.26	¥468.78	¥288.92	¥376.00	¥364.09
パチンコ販売台数	640,186	725,819	451,941	572,464	424,533
パチスロ販売台数	140,170	169,239	133,714	104,266	116,424

SANKYO上場来の株価推移



SANKYOハイライト

23

1

パチンコ、パチスロを始めとする遊技機関連事業に特化

2

SNSゲームとの連携を深め、市場の拡大に注力中

3

遊技機販売シェア、ファン人気、時価総額の3つでNO.1を目指す

4

積極的な株主還元を実施

5

財務の安定性 1991年の上場以来減配がない(記念配当を除く)



Good luck. Good life.

SANKYO