

配当

BIG BONUS



306枚を超える
払い出して終了

REGULAR BONUS



63枚を超える
払い出して終了



9枚



5枚



2枚



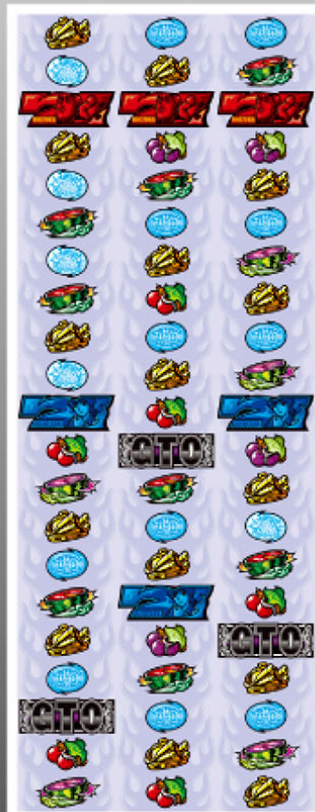
再遊技



1枚

※見た目上の配当の一部となります。

リール配列



チャンス役一覧

弱チェリー	中段チェリー	弱チャンス目	推ヘル
	ANY ANY		
強チェリー	スイカ	強チャンス目	ターポリプレイ

有効ライン

有効ライン

1ライン

⚠ 通常時に変則打ち(中・右押し等)するとペナルティが発生する場合があります。注意

⚠ 悪質な攻略法販売にご注意下さい。⚠

特殊な遊技方法により大当りやボーナス等を誘発・確率を上げる類の攻略法は一切存在致しません。広告等を見ても絶対に購入しないで下さい。またそのような広告・情報等に当社は一切関与しておりません。



PACHISLOT

GTO

Limit Break

Bisty エンゾ

製造元/株式会社 ビスティ

ゲームフロー

ARTを
目指して
突っ走れ!



通常時



学校



街



ネオン街

滞在ステージで
高確期待度を示唆

爆走準備モードは



GREAT CHALLENGE
突入のチャンス!?

ボーナス

BIG BONUS



揃いでART!?

純増210枚

REGULAR BONUS



押し順正解で高確ゲット!?

純増48枚

ターボZONE中のBIGは
ターボBBに昇格

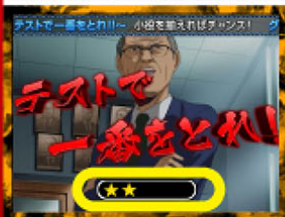


ターボBB後の
ターボZONEは
ロング継続!?

GREAT CHALLENGE

いずれのミッションも7ゲーム継続
ミッションをクリアしART「鬼塚RUSH」を目指せ!

テストで一番をとれ!



腕相撲100人抜き



麗美を救え!



タイトル画面の星の数でART突入期待度が分かる?



やレア役を引けば
クリアのチャンスUP!

ボーナスを
引けば
ART突入!?

ART

ターボZONE



ARTは常に
ターボZONEから
スタート!

初当りorART中のボーナス後に突入
全小役でナビ回数を毎ゲーム上乗せ

鬼塚RUSH



上乗せ
RUSH型
ART
純増枚数
約1.5枚/G

ナビ50で
最低300枚獲得!

上乗せチャンスゾーン

超ターボZONE

超鬼塚RUSH



ARTパワーアップ!

GREAT CHALLENGE

ミッションをクリアしてARTを掴み取れ!



ミッション成功率は
約**33%**



タイトル時の星の数が多いとクリアのチャンス!?

Mission
麗美を救え!



教頭を振り切り麗美を助ければART突入!?



Mission
腕相撲100人抜き



猛者100人を倒せればART突入!?



Mission
テストで一番をとれ!



学力テストで一番を取ればART突入!?



高

ART当選期待度

低

やレア役が揃えばART当選のチャンス



ベルやレア役が揃うと液晶画面左のGREATメーターが点灯



「GREAT」完成でART突入!?

GREAT CHALLENGEに失敗してもあきらめるな!



復活パターン



終了後も演出が頻発すれば...!?

復活パターンや再突入の可能性アリ!!

ボーナス

ART中のボーナスは
ターボZONE
再突入!



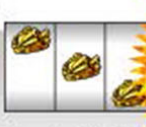
ターボZONE

毎ゲーム上乗せが
発生するチャンスゾーン
ロング継続を狙え!



BIG BONUS

鬼塚RUSH中のBIGは
ターボメーターゲットの
大チャンス!



ナナメベルだと
期待度アップ!

3分割のキャラカットインが
完成すればターボメーター獲得!



カットイン発生で を狙え!
見事 が揃えばART突入!



REGULAR BONUS

ターボZONE・
鬼塚RUSH中のREGは
3択の押し順当てにチャレンジ!



ベルがナナメに
揃えば正解!

正解すること
にターボメーターを獲得!



通常時のREGは
ナナメベルが
揃うほど
高確ゲーム数が
延長!

♪キュピピピピ

ターボBB



超高確率でターボメーターをゲット!
終了後のターボZONEはロング継続濃厚!?

ターボZONE中の
BIGは
大チャンス!



ボーナス中に
フリーズが発生すれば!?

ART初当りやART中のボーナス終了後に突入!



突入時の背景の色に注目! 緑や赤ならロング継続に期待できる!?

押し順ナビに従うだけで 毎ゲーム、ベルナビをGET!



1度の上乗せで
最大77ナビ
獲得!

レア役は
獲得ナビ数が多い!?

表示されたターボメーターの 炎が無くなるまで継続!



ターボメーターの炎が
全て無くなっても
即終了とは限らない...!?



ナナメリプレイが
揃うと炎を
1つ消費する



最終ゲームで
獲得した
ベルナビ回数を
まとめて表示!

鬼塚RUSH (ART)

押し順ナビに従うだけの
スピード感あふれるART!
上乗せのチャンスも多彩!



「鬼塚RUSH」は上乗せRUSH型の疾走ART



1Gあたりの純増枚数は約1.5枚!

レア役や小役の連続でターボZONEに再突入

ART中のボーナスは上乗せ濃厚

1度の上乗せで最大77ナビ獲得

終了しても復活チャレンジに突入

継続ゲーム数は未知数!? 2つの上乗せゾーン!

超鬼塚RUSH



鬼塚RUSH中のレア役やリブ連から突入!?

超ターボZONE



鬼塚RUSH中にターボリプレイが揃えば突入!?

毎ゲーム上乗せ発生!?
ロング継続の期待大!

回数によって獲得枚数と継続ゲーム数が変化!



残りナビ回数は
ココに表示

30ナビ
180枚
獲得

50ナビ
300枚
獲得

100ナビ
600枚
獲得

+

α枚獲得 (BONUS+レア役)

もちろんナビの
上乗せ分も追加で獲得!!



ART中はベルの
押し順ナビに従うだけ!

全小役で上乗せのチャンス!



レア役成立で
ボーナスor上乗せの
期待が高まる!

弱チャンス目 弱チエリー 強チャンス目 中強チエリー 強ベル

よりレアな役ほど上乗せに期待できる!



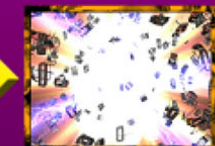
ベルは3連続・リプレイは10連続から
上乗せが発生する可能性あり!?



ナビ回数を全て消化すると「復活Challenge」が発生!



ベルが揃えばチャンス!
レア役なら大チャンス!?



扉が開けば
ARTorボーナス!



残念終了
...でも
即ヤメ注意!?

GREAT
CHALLENGE
突入の可能性が!?



液晶演出

どんな演出でも
ファイヤー柄出現で
期待度大幅アップ!



予告演出

扉演出



レバーON時に扉が開まる!
扉の種類やロゴの色に注目!

コミック背表紙演出



コミックの1シーンが出現!
カラーなら期待度アップ!

漫画ステップアップ



コマが進んでいくほどチャンス!
枠の色でも期待度が変化!

名シーン予告



原作の名シーンを忠実に再現。
連続するほど期待度アップ!

バイクエンジン演出



エンジンがかかれば連続演出へ!
メーターの種類も要チェック!

GTOチャンス



ボタンで発展先を決定!
ボーナス濃厚のパターンも!?

カットイン演出



レバーON時にショートフリーズを伴ってカットインが発生
全画面カットインに発展するロングパターンなら期待大!

冬月先生
なら
大チャンス!

レア役出現でボーナスのチャンス!



同時当選期待度



ハズレでも
GREAT
CHALLENGE
期待!

連続演出

トロココンテスト



ボーナス期待度 ★
ミス井の頭の栄冠は
誰の手に!?

GTOアクション



ボーナス期待度 ★ ~ ★★
体育館編なら
期待度アップ!

雅、大ピンチ



ボーナス期待度 ★★
鬼塚がホテルの窓を
突き破れば...

雅を救え!



ボーナス期待度 ★★★
落下する雅を救出せよ!
カーテンの色に注目!!

麗美の課外授業



ボーナス期待度 ★★★
バイクで高速道路から
ダイブ! 着地は!?

ざらわれたPTA会長の娘!



ボーナス期待度 ★★★★★
誘拐犯から
女子生徒を救い出せ!

連続演出中はタイトルやセリフの色に注目!



青<赤<金<ファイヤー柄の順で期待度アップ!



発展時に「次回予告」発生で大チャンス!



グレートに楽しむための7つの教訓



1

通常時にリプレイが3連すると「GREAT CHALLENGE」高確状態が期待でき、4連すると高確状態確定!?

2

麗美=ベル、杏子=スイカ、トロ子=チェリー、雅=チャンス目
上記の法則が外れれば激アツ!?

3

爆走準備モードから連続演出に発展したら、BONUS確定!?

4

「GREAT CHALLENGE」中に♪ピュイと鳴ったらチャンス! ♪ポポポ〜と鳴ったら激アツ!? 音が鳴ってリプレイなら...

5

「鬼塚RUSH準備中」の背景にも注目!!
雨や雷が降っていたらターボZONEのロング継続に期待!

6

「鬼塚RUSH」中にリプレイが10連以上するとナビ上乘せ抽選!
更に、「超鬼塚RUSH」突入の可能性も...

7

復活チャレンジを20G耐えると復活確定!?

FIELDS mobile

<http://fieldsmobile.jp/>

[iモード/Menu](#)▶[メニューリスト](#)▶[激戦/スポーツ](#)▶[キャンブル/懸賞](#)▶[パチンコ/パチスロメーカー](#)▶FIELDSモバイル
[EZweb/au one](#)▶[トップ](#)▶[カテゴリ](#)▶[メニューリスト](#)▶[ケータイコンテンツ](#)▶[ゲーム](#)▶[パチンコ/パチスロ](#)▶FIELDSモバイル
[Yahoo!](#)▶[ケータイ](#)▶[メニューリスト](#)▶[ケータイゲーム](#)▶[パチンコ/パチスロ](#)▶FIELDSモバイル
※「iモード」及び「i-mode」ロゴはNTTドコモの登録商標です。 ※「EZweb」はKDDI株式会社の登録商標または商標です。
 ※「Yahoo!」および「Yahoo!」のロゴマークは、米国Yahoo! Inc.の登録商標または商標です。



業界唯一の産学協同教育機関 ゲーミング&エンタテインメント ビジネススクール

G&E BUSINESS SCHOOL **新宿校** 新宿駅 徒歩3分 **名古屋校** 名鉄山王駅 徒歩5分

業界大手3社が共同出資! **“好き”を仕事に!! “想い”が形になる!!**

SANKYO Sammy FIELDS

パチンコ業界企業に就職・転職したい方のための**専門スクール**

週2回・2時間制 **2012年4月入学生 募集中!!**

無料! 予約制 **スクール説明会開催中!**

> 面白い機種を開発したい! > 遊技機を販売したい!
 > 液晶演出をつくりたい! > イベントを手助けしたい!

まずは資料請求から!

Web www.g-e.jp

TEL **03-5302-9554**

G&Eモバイル www.g-e.bz

モバスロ いつでも、どこでも、無料で遊べる!

初回会員登録

アプリの登録方法

※データ引継ぎ方法はモバスロサイトのヘルプを確認してください。



STEP 1

[App Store]か
[Android Market]
でアプリを
ダウンロード



STEP 2

アカウントを
選択して、
会員登録

携帯電話の登録方法



STEP 1

左のQRコードを
読みとって
モバスロサイトへ
アクセス



STEP 2

モバスロサイトで
会員登録

モバスロ遊技方法

STEP 1



モバスロサイトにアクセスして
パスワードを発行。

STEP 2



メニュー画面を開いて
「パスワード入力」を選択。

STEP 3



サイトで発行したパスワードを
入力して、遊技を開始。

遊技終了方法

STEP 1



メニュー画面を開いて
「QRコード発行」を選択。

STEP 2



「YES」を
選択して次へ。

STEP 3



表示されたQRコードを読み取り
サイトへアクセスすれば保存完了。

GTO攻略機能

鬼塚RUSHデータ

- 1 1回の遊技で最大3つまでのARTデータの保存が可能
ランキング上位を目指せ
- 2 保存できるデータは獲得枚数、継続ゲーム数、ベルナビ回数
の3つ

日付: 2011/08/28
★後214枚 1,000G
Lesson 0/17 7/100
4Lesson 0/17 0
鬼塚
ART回数 2回 (1,500.0)
継続回数 2回 (1,500.0)
ベルナビ回数 2回 (1,250.0)
鬼塚
ART回数 2回 (1,500.0)
継続回数 2回 (1,500.0)
ベルナビ回数 1回 (1,100.0)

確率データ

「小役確率」「ボーナス確率」など
各種入賞データを閲覧可能!



様々なやり込み機能で
更に遊技が楽しくなってくる

GTOやり込み機能



キャラ
カスタム!

キャラカスタムが
可能に!



楽曲選択が
可能に!

ART中の
楽曲選択が可能に!



難解な
神Lesson
搭載!

通常の「Lesson」よりも
難解な「神Lesson」も搭載!