

パワコミ モバスロ モバパチ ユニメモ UNIVERSAL MEMORY

実機連動サービスの「ログインID」「パスワード」が…

# ひとつにまとまる!

**Pp Pachiport サービス開始!**

©SANKYO ©Bisty ©UNIVERSAL ENTERTAINMENT

会員登録はこちら!

まずは「Pachiport」でアカウントを取得!

完全無料

すぐ遊べる

スマートフォン対応

機種情報は  
**コチラ!**

QRコード

「モバスロ」「モバパチ」は、フィールズ株式会社の登録商標です。「ユニメモ」は、株式会社ユニバーサルエンターテインメントの登録商標です。

ゲーミング&エンタテインメント ビジネススクール

## G&E BUSINESS SCHOOL

SANKYO Sammy FIELDS

業界大手3社が共同出資!

週2回  
1年制 or 2年制

パチンコ、パチスロ 業界への  
**「就職」「転職」** を目指す方のための  
専門スクールです。

自分のアイデアでパチンコ・パチスロ台を作りたい!  
ホール様にパチンコ・パチスロ台を販売したい!

G&Eモバイル  
www.g-e.bz

TEL 03-5428-6331

Web www.g-e.jp

渋谷校 渋谷駅 徒歩3分

名古屋校 名鉄山王駅 徒歩5分

受講生募集中! まずは資料請求を!

G & E 検索

QRコード

株式会社 SANKYO  
http://www.sankyo-fever.co.jp/

Good luck. Good life.  
SANKYO

パチスロ マクロスフロンティア2  
**公式ガイドブック**



パチスロ銀河系 無敵の歌姫降臨!

パチスロ  
**マクロス2**

パワスロに登録してプレイすると  
パチスロマクロスF2が  
ますます楽しくなるよ!

パチンコ・パチスロは適度に楽しむ遊びです。

**パワスロ**  
今すぐアクセス!

QRコード

©2009, 2011 ビックウエスト / 劇場版マクロスF製作委員会

## 通常ステージ



サンフランシスコ



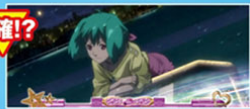
アイランド3

高確!?



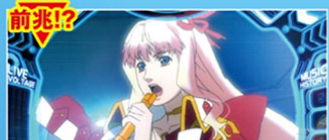
マヤン島

高確!?



グリフィスパークの丘

前兆!?



デカルチャンス

青 黄 緑 赤 虹

背景と連動して曲がランダムで変化!

前兆!?

大チャンス!



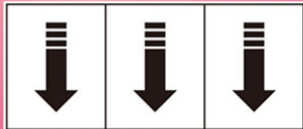
トロピカルチャンス

## ロングフリーズ

シフト  
カーズ

### メドレーステップアップ

リールがスロー回転!



ボーナスorARTのチャンス! P03へ

### バジュラアタック

自力



P04へ

レア小役

### 出撃チャレンジ

揃いで  
ARTのチャンス!

自力



大チャンス!

P05へ

### ミュージック連続予告 最大4G継続!

第2のメドレーステップアップ  
継続するほどチャンス!



P06へ

### ボーナス

選べる BIG BONUS

REGULAR BONUS



最大12曲が選択可能!

P07へ

## ゲーム数テーブル レア小役

通常時は必ず左リールから押すんだ! 押し順ナビ発生時は必ず守るんだぞ!



要チェック!

## 究極クランボーナス



ART大量上乗せの  
大チャンス!

P08へ

## バルキリータイム (ART)



ART開始時のトライアングル  
チャンスでゲーム数決定!

1セット:40G~???

純増枚数:約2.4枚/G

最大36曲が選択可能!

P09~P14へ

## マクロスシリーズの代名詞♪ レバーONでリールがスロー回転!

ランカver.	シェリルver.
<b>STEP1</b> ♪虹いろくマクマ 	<b>STEP1</b> ♪ユニバーサル・パニー 
<b>STEP2</b> ♪恋はドッグファイト 	<b>STEP2</b> ♪オベリスク 
<b>STEP3</b> ♪アナタノオト 	<b>STEP3</b> ♪ダイヤモンドクレバス 
<b>左リールから</b> <b>を狙え!</b> 下段以外揃い      下段揃い 	<b>右リールから</b> <b>を狙え!</b> 斜め揃い      上段or下段揃い 
<b>ランカBIG!?</b> さらにW揃いでARTも!	<b>シェリルBIG!?</b> さらにW揃いでARTも!

## 揃わなくてもチャンスは継続!自カチャンス「バジュラアタック」へ発展!

**割り込み発生で突撃ライブチャンスへ!**

例)ランカver.の場合

メドレーステップアップと  
思いきや...

右か左かの  
2択勝負!

押し順正解でライブ確定!?

**STEP4で  
ロングフリース発生!?**

究極クランボーナス!?

▲リールを押す時は、指示された押し順を必ず守ってね。

## メドレーステップアップで7揃いしなかった場合に突入!?



**殲滅**  
ゲーム数固定型  
ゲーム数固定型  
15G

**迎撃**  
ゲーム数変動型  
5G以降継続抽選

**突撃**  
一発勝負型  
1G

バジュラ撃破で  
ART確定!?

4択 ナビの押し順正解で  
ART確定!?

スカル小隊集合で  
ART確定!?

**究極の一撃!**  
成功すれば**超時空ライブ!?**  
出現方法はカンタン♪  
選択画面で同一方向に  
2周させればOK!

チャンス目が頻発すると突入チャンス!?  
10G間の **揃い高確ゾーン!**



**ART**  
複数ストック  
チャンス!

カットイン発生時は **逆押し** で **ART** を狙え!

カットインの種類で期待度が変化

<p>期待度 <b>小</b></p>	<p>期待度 <b>中</b></p>
<p>期待度 <b>中</b></p>	<p>期待度 <b>大</b></p>

レア小役でもストックのチャンス



ロゴ出現でストック確定!?



**最大4G継続!** 突如発生する第2のメドレーステップアップ!

継続するほどチャンス!



NEXT停止で  
継続!



リーチ発生で  
発展!

7図柄が枠上にテンパイ!



**CHANGE**  
**PUSH**

7図柄が揃えば  
ART確定!?



## 2タイプが選べるBIG BONUS

ゲーム数:30G~100G

楽曲は全12曲  
開始画面で選択可能!

**ベル** **チャンス告知** が揃えばARTのチャンス!

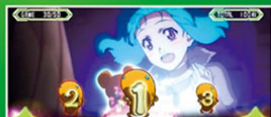
左から狙えばランカが揃う



チャンス告知



ロゴ出現でART確定!?



ナビがいつもと違うと...?  
ベル揃いのチャンス!



カットイン発生時は  
逆押しでベルを狙え!

右から狙えばシェリルが揃う



ジャッジゲーム告知



ロゴ出現でART確定!?



アナライズ演出で  
期待度を示唆!



ジャッジゲームで  
ART当選を告知!

## REGULAR BONUS

ゲーム数:30G

超時空トレカを  
揃えよう!



金かレインボーが揃えば……

トレカの色は4種類!



青

赤

金

レインボー

低

期待度

高



ART!?



BIG BONUSに  
昇格!?

## 究極クランボーナス

ゲーム数:50G



クランが歌う♪ クランがノセる!  
パチスロオリジナルの  
超プレミアライブ!



毎ゲーム  
上乗せ抽選!  
レア小役で  
大チャンス!



7揃いで  
ART  
ストック!?



専用演出も  
盛りだくさん!



クランがゼントラーディ化すると  
上乗せ性能大幅アップ!?  
でも上乗せの大チャンス!



3ヶ  
上乗せも!

## マクロスクォーターボーナス (ART中のみ)

ゲーム数:30G

ARTセット数  
大量ストックの  
チャンス!



マクロス級の力、  
その目に焼き付ける!





キャラクターによってゲーム数期待度が異なるチャンスゾーン!  
 リール逆回転スタートで  
 ライブ以上確定!?



アルト



ゲーム数固定  
 ART50G



アルトラッシュ



OG連上乗せ  
 1回あたり  
 50G or 100G  
 上乗せチャンス

ランカ



8G間のランカライブ  
 最終ゲーム上乗せ  
 [1~7G]モードアップ抽選  
 [8G]ゲーム数上乗せ抽選



クマを集めて  
 モードアップ!



POINT



開始画面が  
 いつもと違うと



シェリル



8G間のシェリルライブ  
 毎ゲーム上乗せ  
 毎ゲーム上乗せチャンス



レア小役で  
 大量上乗せに期待!



上乗せ期待度アップ!?



## ランカとシェリルのユニゾンライブ!

毎ゲーム  
上乗せの  
大チャンス



ゲーム数大量獲得の  
期待大!



20G  
30G  
50G  
120G  
TOTAL  
+325G  
GET



1セット:40G~???

純増枚数:約2.4枚/G

セット数管理

上乗せ特化ゾーン搭載

★背景にも注目!

アルト機 市街



ミシェル機 市街



アルト機 上空



オズマ機 宇宙



低

ボーナス高確 or 超高確期待度

高

7狙いカットイン

ランカなら左から  
を狙え!



揃えばボーナス!? ライブ!

シェリルなら右から  
を狙え!



リールノイズ

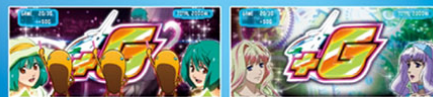
ノイズ発生で  
レア小役の  
出現率アップ!



上乗せ  
特化ゾーンの  
チャンス!

ボーナス

ART中はBIG BONUS確定!?



ゲーム数上乗せに特化!

dシュティスタb

特定条件で発動するスペシャルライブ!  
新規描き下ろしオリジナル映像!



終了後は即ヤメ厳禁!  
ART継続確定!?

## クライマックスチャレンジ

ゲーム数上乗せ特化ゾーン

1セット:10Gor20G



レア小役はダメージ確定!?



ダメージを与えて準クイーンを撃破せよ!

ベルはゲーム数上乗せとダメージを抽選!



撃破すればバジュラッシュ突入確定!?

## バジュラッシュ

ゲーム数上乗せ特化ゾーン

1セット:10G+α



バジュラの色・大きさによって期待度変化!

リプレイ以外で上乗せチャンス!



コンボ発生で大量上乗せは目前!?

## アンタレスモード

ボーナスストック特化ゾーン

1セット:10G+α



BIG BONUS  
複数ストックの  
大チャンス!



リプレイ以外でボーナス抽選!

## 歌姫降臨

ゲーム数復活上乗せ

# 時空を超えたアンコール!



ART終了後



歌姫降臨で!?



こんなサービス  
滅多にしないだから

おー!  
デカルチャー!

ART1セット内で  
消化したゲーム数が  
完全復活!?



### ART抽選ゲーム数テーブル

## ゲーム数リセットとモード移行はボーナス当選時のみ!

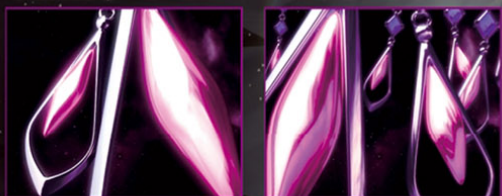
モード ゾーン	通常A	通常B	天国A	天国B
111G~147G	▲		○	ストック確定!?
222G~258G		▲	○	○
333G~369G	○	▲	ストック確定!?	○
444G~480G		○	○	ストック確定!?
555G~591G	○	▲	○	ストック確定!?
666G~702G		○	ストック確定!?	ストック確定!?
777G~813G	○		ストック確定!?	ストック確定!?
888G~924G	○	▲	ストック確定!?	ストック確定!?
999G~1,035G	○	○	ストック確定!?	ストック確定!?

### 超時空ライブ当選!?

ボーナス間のゲーム数は  
パワースロタンでチェック!



フォールドクォーツ演出が  
発生するとARTのチャンス!



### POINT

- ART抽選ゲーム数テーブルはバルキリータイムに当選してもリセットされない!?
- ART中でもボーナスに当選しない限り、テーブルにてARTは抽選している!?
- ボーナス間1,000Gを超えてからのメドレーステップアップはBIG or ART確定!?
- ボーナス間1,000Gを超えてからのボーナス当選はBIG確定!?
- 滞在モードによってボーナス確率が変化!?

### ルール配列



### 配当表

	究極クランボーナス
	ビッグボーナス ランカライブ
	ビッグボーナス シェリルライブ
	レギュラーボーナス
	3枚 リプレイ
ANY ANY	2枚 14枚 リプレイ
	1枚 9枚 13枚 14枚
	リプレイ
	CB

※配当は見た目上のものです。

### レア小役

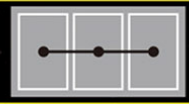
弱チェリー	強チェリー	チャンスチェリー
ユニゾン目	チャンス目	弱スイカ
強スイカ	チャンススイカ	

### CB中小役

レアベル	レアチェリー
トライアングル目	ANY

### 有効ライン

1ライン



※順押し・ハサミ押しのみ有効。

完全無料

すぐに遊べる

スマホ対応

### 会員登録

二次元コードを読み取って  
サイトへアクセスしてください  
無料会員登録を行えば  
パスワードが発行できます



パスワード入力へ

### 遊技方法 早いカンタン楽しい!

#### 二次元コードから簡単登録!

- 1 二次元コードを読み取ってパワスロサイトにアクセス
- 2 無料会員登録をクリックして会員登録開始!  
すでに会員の方はここからIDとパスワード入力してログイン
- 3 ログインIDとパスワード入力
- 4 メールを送信
- 5 受信メールに書かれたURLにアクセス
- 6 登録完了!

#### クイック起動ですぐに楽しめる!



やめる時は二次元コードの取得を忘れずに!

### 操作方法 まずはメニュー画面を開いて、色々な機能を試してみよう!



レバーで上下左右の  
4方向を選択

パワスロ  
ボタンで決定!

パワスロを始めると、メニュー画面でこんなことが選べるぞ

#### ★ キャラクターカスタム ★

画面に表示されるキャラクターや、  
特定の演出が好きなキャラに変化!



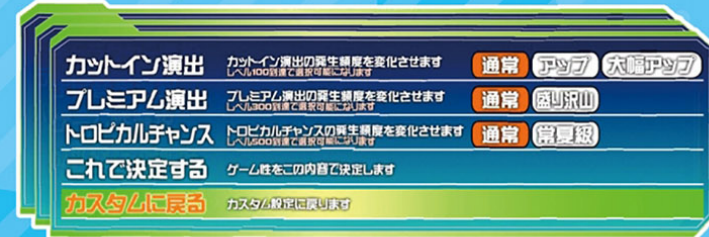
#### ★ ナビ音声カスタム ★

様々な場面のナビ音声を  
好きなキャラクターに設定できるよ!



#### ★ ゲーム性カスタム ★

特定の演出の頻度を調整可能! 自分好みのゲーム性を作りだそう!



やり込むほど増える楽曲カスタム。コンプリートを目指そう!

#### ★ ART中の楽曲 ★

「メドレー」やクランの「ライオン」を含めた全36曲!



#### ★ ビッグボーナス中の楽曲 ★

楽曲は全部で12曲!

